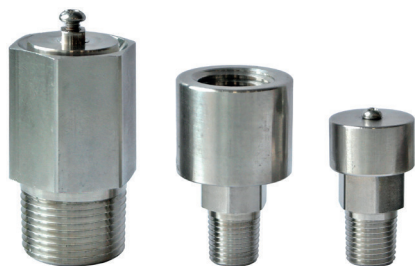


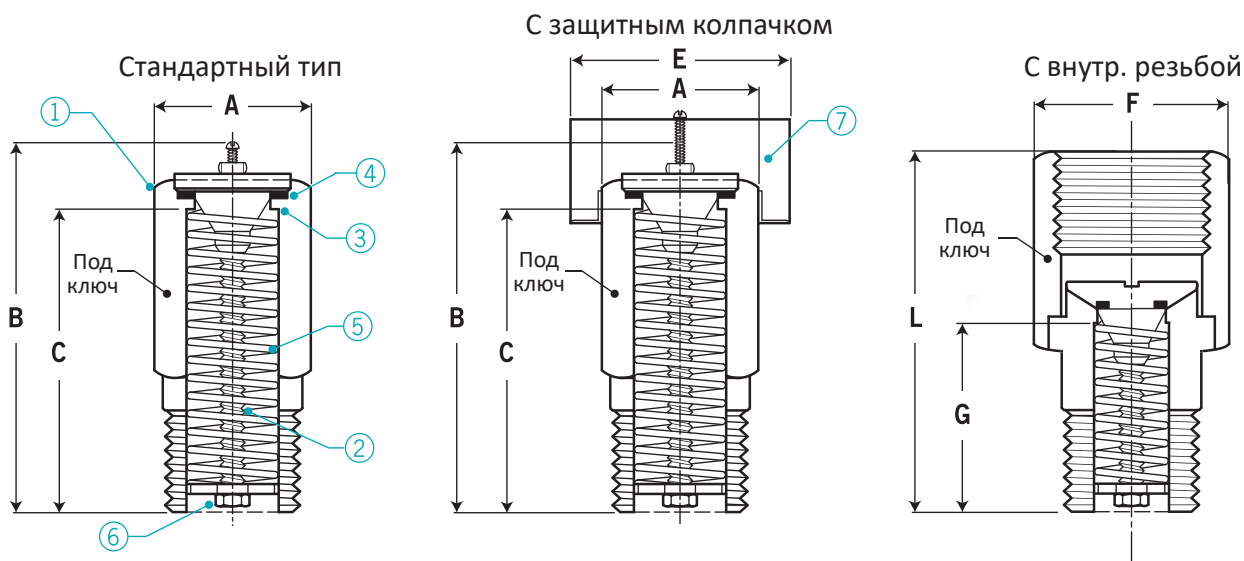
## Предохранительные клапаны VRCDA



**Материал корпуса:** Латунь, Нержавеющая сталь

**Материал уплотнения:** NBR, PTFE

**Температура:** от -23 до 135°C (NBR)  
от -40 до 205°C (PTFE)



### Габаритные размеры

Наруж. резьба	Ду мм	Размеры									Внутр. резьба
		A	B	C	D	E	F	G	L	Под ключ	
1/4"	7.0	17.9	36.5	24.5	9.8	21.5	29	23	48	15.9	1/4"
3/8"	8.9	21.5	37.8	26.0	11.5					19.0	3/8"
1/2"	10.5	30.5	50.8	36.0	16.2					27.0	1/2"
3/4"	14.5	33.0	65.0	47.6	19.2					29.0	3/4"
1"	20.0	42.5	87.0	69.0	25.4					38.0	1"

### Материалы

№	Детали	Материал
1	Корпус	SS316
2	Шток	SS316
3	Держатель пружины	SS316
4	Сальник	Тефлон
5	Пружина	SS302
6	Блокир. гайка	SS316
7	Защитный колпачок	SS316

**VRCDA** - **M** - **4N** - **SS** - **C** - **TF** - **D** - **2.3bar**

**СЕРИЯ**  
VCRDA

**ПОДСОЕДИНЕНИЯ**  
M – вход: наружная резьба  
выход: в атмосферу  
MF – вход: наружная резьба  
выход: внутренняя резьба

**ТИП РЕЗЬБЫ**  
4N – NPT 1/4"  
6N – NPT 3/8"  
8N – NPT 1/2"  
12N – NPT 3/4"  
16N – NPT 1"

**МАТЕРИАЛ КОРПУСА**  
SS – нерж. сталь  
BR – латунь

**ДОП. ОПЦИЯ**  
"–" – без опции (по умолчанию)  
C – с защитным колпачком

**УПЛОТНЕНИЕ**  
"–" – NBR (по умолчанию).  
Рабочая температура от -23°C до +135°C  
TF – PTFE (доступно только для пружин H и I).  
Рабочая температура от -40°C до +205°C

**ПРУЖИНА**  
A – 0.03-0.17 бар  
B – 0.18-0.6 бар  
C – 0.5-1.1 бар  
D – 1.1-2.5 бар  
E – 2.4-5.2 бар  
F – 5.2-8.7 бар  
G – 8.6-10.4 бар  
H – 10.4-24 бар (только для размера 1/4")  
I – 24-48 бар (только для размера 1/4")

**ДАВЛЕНИЕ НАСТРОЙКИ**  
\_\_\_\_\_ бар