

Рычажные вентили

Серия TG

Введение

Рычажные вентили разработаны для быстрого переключения в умеренных диапазонах давления и температуры.

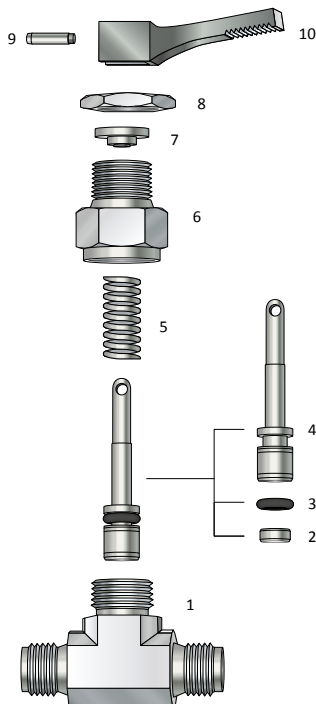
Особенности

- Рабочее давление до 31 бар
- Быстрое открытие и закрытие
- Ручное и пневматическое управление
- Форма корпуса прямой, угловой
- Корпус из нержавеющей стали 316 и латуни
- Пневматическое управление
- Различные подсоединения трубные фитинги, наружная и внутренняя резьба NPT
- Диапазон Ду - от 2.0 до 6.4 мм
- Крепление на панель
- 100% заводская проверка
- от - 60 при давлении 0,1 бар

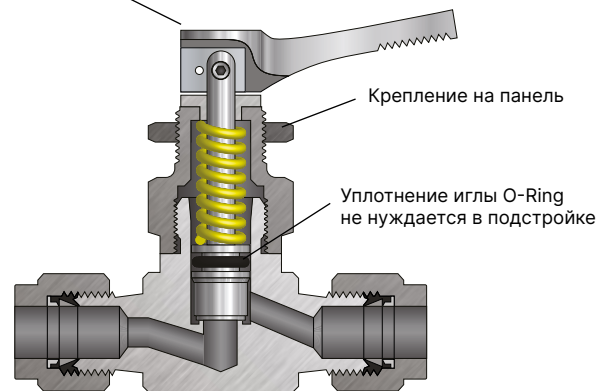
Технические характеристики

Серия	Ду	Диапазон давлений при температуре 37°C	Диапазон температур
TG1	2.0	20 бар	от -60°C до 93°C
TG2	3.2		от -60°C до 93°C
TG3	6.4	13 бар	от -60°C до 93°C

Значения в таблице указаны для вентилях с ручным управлением. Значения для вентилях с пневмоуправлением смотрите на странице 66



Рукоятка для быстрого переключения



Подсоединения Трубный фитинг Lok, наружная / внутренняя BSPT, наружная / внутренняя NPT

Тестирование

Каждый вентиль протестирован азотом при рабочем давлении.

Гидравлические испытания проводятся давлением превышающем рабочее в 1.5 раза.

Дополнительные испытания могут быть проведены по запросу

Материалы конструкции

No.	Наименование	Материал корпуса клапана	
		Нержавеющая сталь	Латунь
Материал / Спецификация ASTM			
1	Корпус	SS316/A182	Латунь / B283
2	Наконечник иглы	PTFE	
3	Уплотнительное кольцо O-Ring	Viton	
4	Игла	SS316/A479	
5	Пружина	SS302	
6	Гайка сальника	SS316/A479	Латунь/B16
7	Заклепка	Нейлон	
8	Гайка для монтажа на панель	SS316/A479	Латунь/B16
9	Фиксирующий болт	SS302	
10	Рукоятка	Нейлон	

Используются смазка, основанная на дисульфид молибдене и флюорокарбонате

Низкая температура

Материал		Диапазон температур
O-ring	Рукоятка	
Буна-С	Нержавеющая сталь	от -60°C до 93°C

* Все размеры указаны в дюймах и миллиметрах, за исключением отдельно обозначенных.

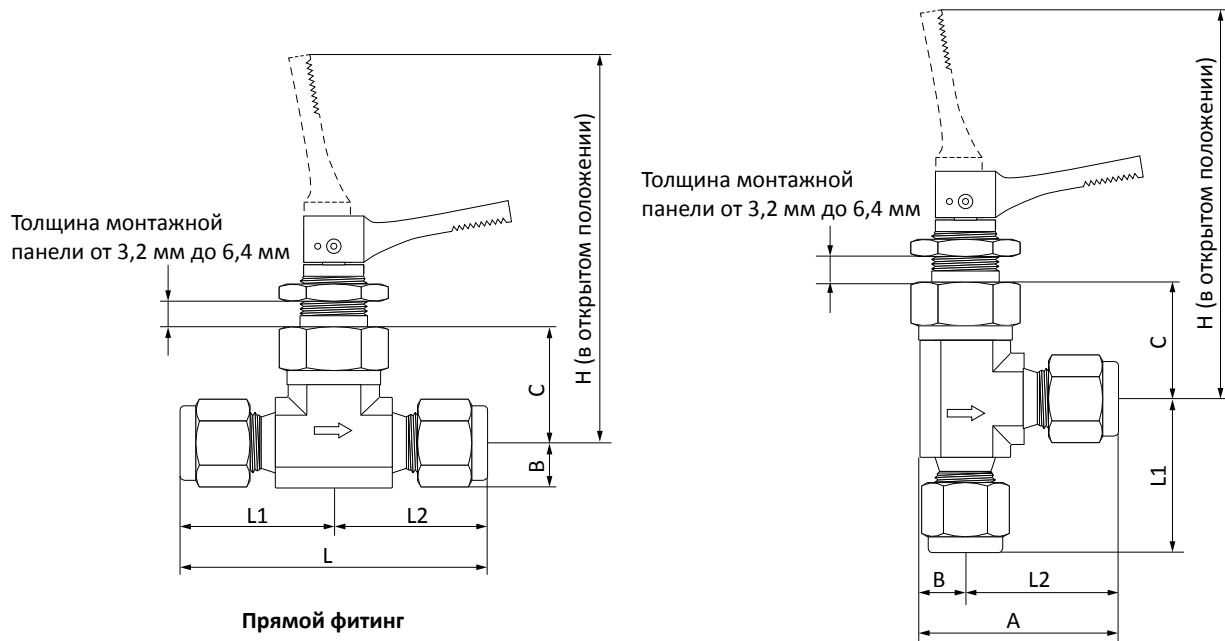


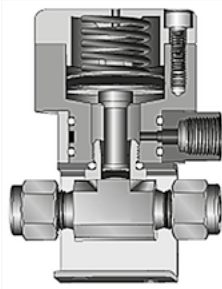
Таблица размеров

Заказной код	Ду, мм	Cv*	Подсоединения		Размеры, мм						
			Вход	Выход	L	L1	L2	A	B	C	H
TG1H-2T.FLD.RU	2.0	0.11	Lok 1/8"	Lok 1/8"	49.8	24.9	24.9	32.9	8.0	21.9	
TG1H-3M.FLD.RU			Lok 3 мм	Lok 3 мм	49.8	24.9	24.9	32.9			
TG1-M-2N.FLD.RU			NPT 1/8" Наружная	NPT 1/8" Наружная	38.1	19.0	19.0	27.0			
TG1-MH-2N2T.FLD.RU			NPT 1/8" Наружная	Lok 1/8"	43.9	19.0	24.9	32.9			
TG2-H-4T.FLD.RU	3.2	0.20	Lok 1/4"	Lok 1/4"	57.4	28.7	28.7	36.9	8.2	21.7	72.2
TG2-H-6M.FLD.RU			Lok 6 мм	Lok 6 мм	57.4	28.7	28.7	36.9			
TG2-H-8M.FLD.RU			Lok 8 мм	Lok 8 мм	56.4	28.2	28.2	36.4			
TG2-F-2N.FLD.RU			NPT 1/8" Внутренняя	NPT 1/8" Внутренняя	41.4	20.6	20.6	28.8			
TG2-M-2N.FLD.RU			NPT 1/8" Наружная	NPT 1/8" Наружная	43.7	21.8	21.8	30.0	9.5		
TG2-M-4N.FLD.RU			NPT 1/4" Наружная	NPT 1/4" Наружная	49.8	24.9	24.9	34.4			
TG2-MH-4N4T.FLD.RU			NPT 1/4" Наружная	Lok 1/4"	53.6	24.9	28.7	38.2	8.2		
TG2-MF-2N.FLD.RU			NPT 1/8" Наружная	NPT 1/8" Внутренняя	41.4	20.6	20.6	28.8			
TG3-H-6T.FLD.RU	6.4	0.70	Lok 3/8"	Lok 3/8"	65.5	32.8	32.8	45.8	13.0	26.9	90.4
TG3-H-8T.FLD.RU			Lok 1/2"	Lok 1/2"	71.1	35.6	35.6	48.6			
TG3-H-10M.FLD.RU			Lok 10 мм	Lok 10 мм	69.1	34.5	34.5	47.5			
TG3-H-12M.FLD.RU			Lok 12 мм	Lok 12 мм	74.2	37.1	37.1	50.1			
TG3-F-4N.FLD.RU			NPT 1/4" Внутренняя	NPT 1/4" Внутренняя	53.8	26.9	26.9	39.9			
TG3-M-6N.FLD.RU			NPT 3/8" Наружная	NPT 3/8" Наружная	57.2	28.4	28.4	41.4			

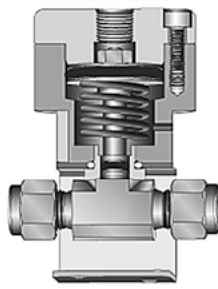
*Cv - коэффициент пропускной способности, подробнее см.стр.186

* Все размеры указаны в дюймах и миллиметрах, за исключением отдельно обозначенных.

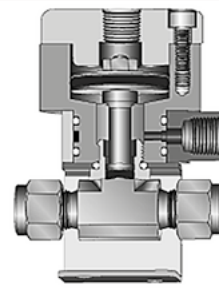
Вентили с пневмоприводом



Нормально закрытый



Нормально открытый



Двойного действия

Особенности

- Вентиль и привод в сборке
- Уплотнительное кольцо O-ring - не нуждается в подстройке
- Материал привода - алюминий
- Надежная поршневая конструкция
- Низкое управляющее давление

Режимы привода

- Нормально закрытый
- Нормально открытый
- Двойного действия

Типы привода

Тип	Материал		
	O-ring	Игла	Заклепка
Стандартный	Viton	PTFE	Нейлон
На низкую температуру	Buna-c	PTFE	Нейлон
На высокую температуру	Viton	PEEK	PEEK

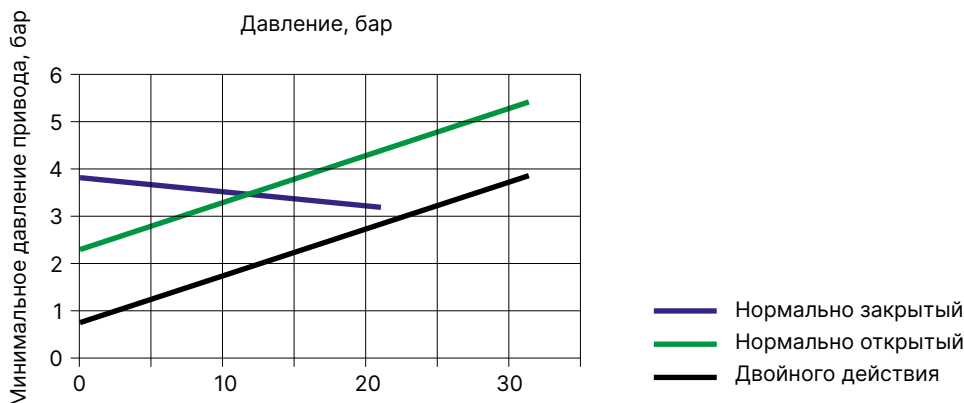
Материалы конструкции

No.	Наименование	Материал
1	Корпус	Черный анодированный алюминий
2	Наконечник иглы	Черный анодированный алюминий
3	Уплотнительное кольцо O-Ring	Черный анодированный алюминий
4	Игла	Алюминий
5	Пружина	Нержавеющая сталь SS304
6	Гайка сальника	Нержавеющая сталь SS302
7	Заклепка	Viton
8	Монтажный кронштейн	Нержавеющая сталь SS304

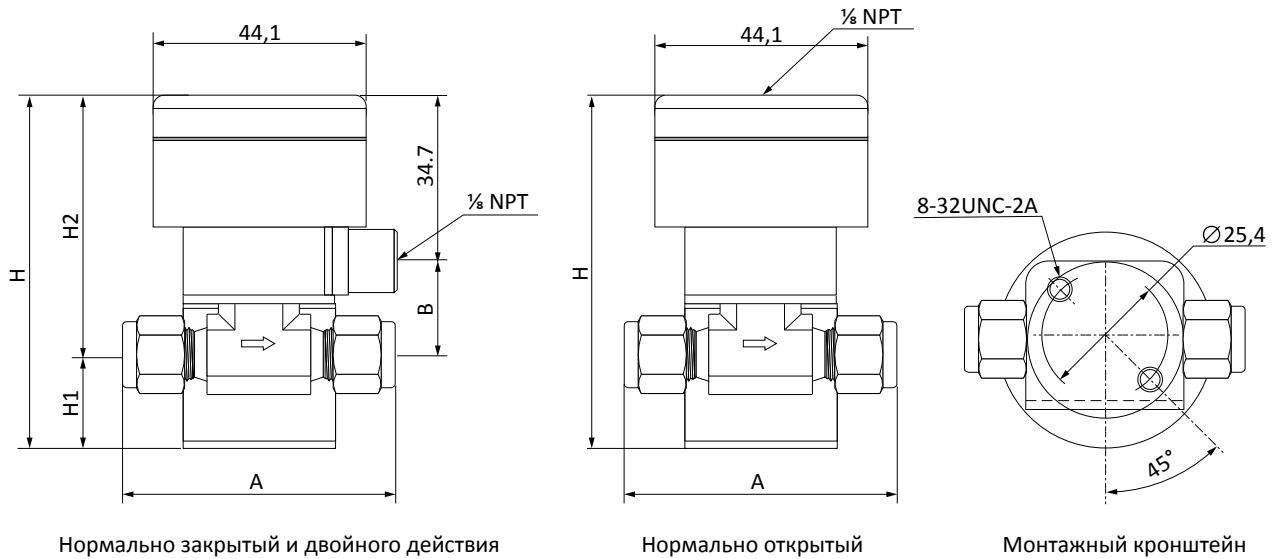
Технические характеристики

Тип привода	Диапазон температуры	Рабочее давление			Управляющее давление
		Нормально закрытый	Нормальный открытый	Двойного действия	
Стандартный	от -28°C до 93°C	20.6 бар	31.0 бар	31.0 бар	10.3 бар
На низкую температуру	от -53°C до 93°C	20.6 бар	31.0 бар	31.0 бар	10.3 бар
На высокую температуру	от -28°C до 204°C	20.6 бар	31.0 бар	31.0 бар	10.3 бар

Характеристика пневмопривода



* Все размеры указаны в дюймах и миллиметрах, за исключением отдельно обозначенных.



Нормально закрытый и двойного действия

Нормально открытый

Монтажный кронштейн

Таблица размеров

Заказной код	Ду, мм	Cv*	Подсоединения		Размеры, мм				
			Вход	Выход	A	B	H	H1	H2
TG1H-2T.FLD.RU	2.0	0.11	Lok 1/8"	Lok 1/8"	49.8	20.1	73.8	19.0	54.8
TG1M-2N.FLD.RU			NPT 1/8" Наружная	NPT 1/8" Наружная	38.1				
TG1MH-2N2T.FLD.RU			NPT 1/8" Наружная	Lok 1/8"	43.9				
TG2H-4T.FLD.RU	3.2	0.20	Lok 1/4"	Lok 1/4"	57.4	19.9	73.8	19.2	54.6
TG2H-6M.FLD.RU			Lok 6 мм	Lok 6 мм	56.4				
TG2H-8M.FLD.RU			Lok 8 мм	Lok 8 мм					
TG2F-2N.FLD.RU			NPT 1/8" Внутренняя	NPT 1/8" Внутренняя					
TG2M-4N.FLD.RU			NPT 1/4" Наружная	NPT 1/4" Наружная	49.8				
TG2MH-4N4T.FLD.RU			NPT 1/4" Наружная	Lok 1/4"	53.6				

Обозначение режима привода

Режим привода	Обозначение
Нормально закрытый	-PC
Нормально открытый	-PO
Двойного действия	-PD

Обозначение типа привода

Тип привода	Обозначение
	"-"
Низкая температура	"-LT"
Высокая температура	"-HT"

Клапаны без монтажных кронштейнов

Стандартная сборка приводов включает монтажный кронштейн. Если не требуется монтажный кронштейн, просто добавьте -W в заказной код
 Например : TG1H-4T-PC-W

*Cv - коэффициент пропускной способности, подробнее см.стр.186

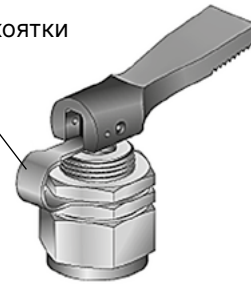
* Все размеры указаны в дюймах и миллиметрах, за исключением отдельно обозначенных.

Опции и принадлежности

Позиционер рукоятки

Опция прямого положения рукоятки. Примечание: Позиционер рукоятки не может использоваться совместно с возвратной пружиной. для заказа, добавьте - HP к кодировке.

Позиционер рукоятки

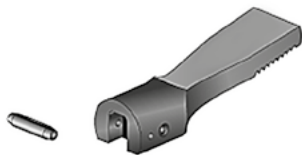


Возвратная пружина

Возвратная пружина не позволит заблокировать рукоятку в открытом положении. Опции возвратная пружина и позиционер рукоятки несовместимы. для заказа, добавьте - SP к кодировке.

Запасные части

Части рукоятки



Серия	Ду, мм	Заказной код
TG1	2.0	KIT-TGO-HD-*
TG2	3.2	
TG3	6.4	KIT-TG2-HD-*

Запасные части иглы и уплотнения



Серия	Ду, мм	Заказной код
TG1	2.0	KIT-TGO-S-*
TG2	3.2	
TG3	6.4	KIT-TG2-S-*

* Для полного подбора заказного кода добавьте обозначение уплотнения O-Ring к кодировке.

Подбор заказного кода для клапана с ручным управлением

TG1 - A - H - 4T - PK - N - S - HP - BRAS .FLD.RU

Серии

TG1 : Ду 2.0 мм
TG2 : Ду 3.2 мм
TG3 : Ду 6.4 мм

Форма корпуса

- : 2-х ходовой
A : Угловой 2-х ходовой

Тип подсоединения

H : Трубный фитинг Lok
M : Наружная резьба
F : Внутренняя резьба

Размеры подсоединений

Материал уплотнения

- : PTFE
PK : (стандарт)
PEEK

Материал уплотнения иглы

- : Viton (стандарт)
N : NBR
E : EPDM
NC : Buna-c

Рукоятка

- : Черная нейлоновая
S : Нержавеющая сталь

Опции

HP : С рукояткой
SP : С возвратной пружиной

Материал

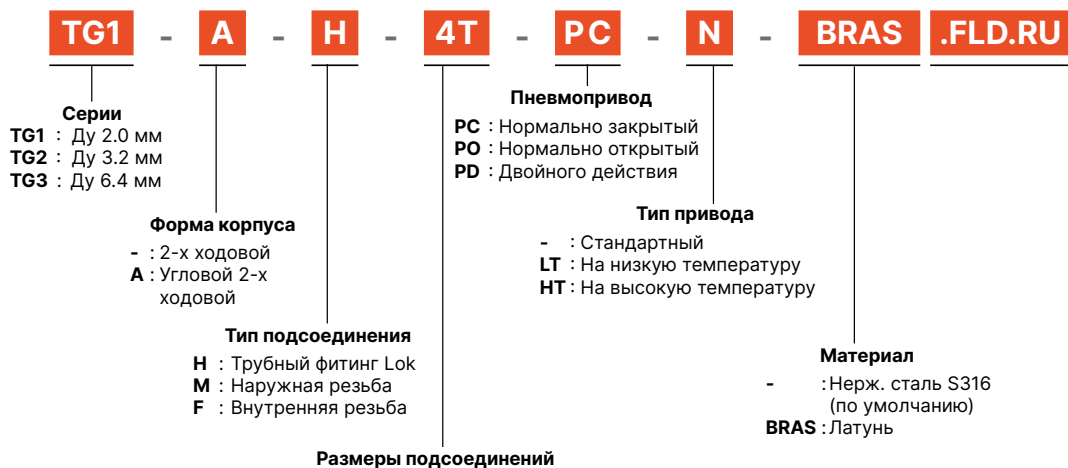
- : Нерж. сталь S316 (по умолчанию)
BRAS : Латунь

Резьбы NPT (BSP)					
Размер резьбы	1/4"	3/8"	1/2"	3/4"	1"
NPT	4N	6N	8N	12N	16N
RT (BSPT)	4R	6R	8R	12R	16R
G (BSPP)	4G	6G	8G	12G	16G

Трубные фитинги										
Метрическая труба	O.D. (мм)	6	8	10	12	14	16	18	20	25
	Обозначение	6M	8M	10M	12M	14M	16M	18M	20M	25M
Дюймовая труба	O.D. (дюймы)	1/4"	3/8"	1/2"	5/8"	3/4"	1"			
	Обозначение	4T	6T	8T	10T	12T	16T			

* Все размеры указаны в дюймах и миллиметрах, за исключением отдельно обозначенных.

Подбор заказного кода



Резьбы NPT (BSP)					
Размер резьбы	1/4"	3/8"	1/2"	3/4"	1"
NPT	4N	6N	8N	12N	16N
RT (BSPT)	4R	6R	8R	12R	16R
G (BSPP)	4G	6G	8G	12G	16G

Трубные фитинги										
Метрическая труба	O.D. (мм)	6	8	10	12	14	16	18	20	25
	Обозначение	6M	8M	10M	12M	14M	16M	18M	20M	25M
Дюймовая труба	O.D. (дюймы)	1/4"	3/8"	1/2"	5/8"	3/4"	1"			
	Обозначение	4T	6T	8T	10T	12T	16T			

* Все размеры указаны в дюймах и миллиметрах, за исключением отдельно обозначенных.