

## Суперлегкие серии SV, SW

### Материалы зажимов:

- 1) SVP, SV2P, SWP, SW2P – полипропилен, профилированный изнутри, с зазором для натяжения. Рабочая температура от -30°C до +90°C
- 2) SVN, SV2N, SWN, SW2N – полиамид, профилированный изнутри, с зазором для натяжения. Рабочая температура от -40°C до +120°C
- 3) SVG, SV2G, SWG, SW2G – полиоксиметилен (ПОМ), профилированный изнутри, с зазором для натяжения. Рабочая температура от -50°C до +300°C

\*Примечание: плиты и болты зажимов SW2 по умолчанию поставляются из оцинкованной углеродистой стали. Для заказа зажимов с плитой и болтом из нержавеющей стали добавьте в конец Заказной кода букву «S», например, SW2P\*-106S. Другие материалы доступны по запросу.

### Комплектующие зажимов серии SW2:

SW2\*0 – корпус зажима

Например, SW2P0-106 – корпус зажима из полипропилена под трубку с наружным диаметром 6 мм,

SW2N0-210 – корпус зажима из полиамида под трубку с наружным диаметром 10 мм

SW2\*1 – накладка

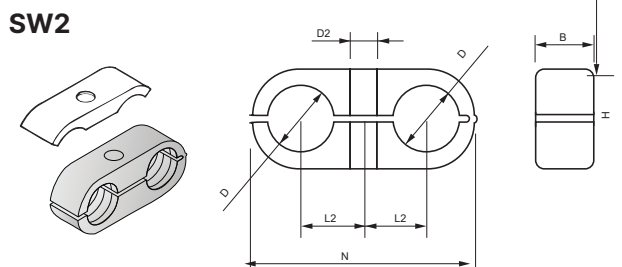
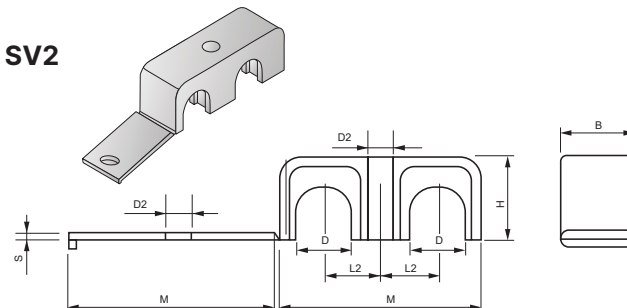
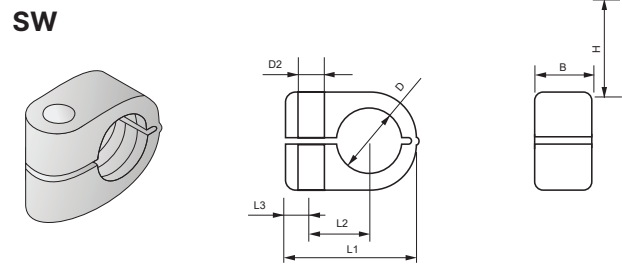
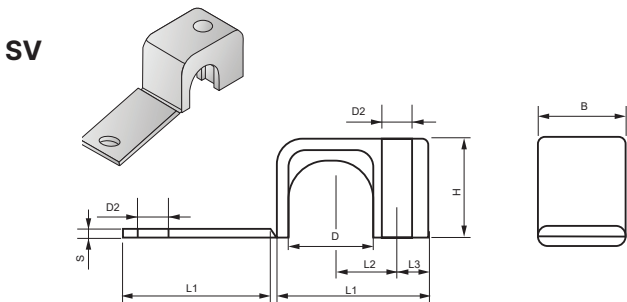
Например, SW2S1-106 – накладка из нержавеющей стали для зажима под трубку с наружным диаметром 6 мм,

SW2C1-210 – накладка из углеродистой стали для зажима под трубку с наружным диаметром 10 мм

SW2\*2 – болт

Например, SW2S2-106 – болт из нержавеющей стали для зажима под трубку с наружным диаметром 6 мм,

SW2C2-210 – накладка из углеродистой стали для зажима под трубку с наружным диаметром 10 мм



Серия	Заказной код	Заказной код	D	L1	M	L2	L3	B	H	S	D2
1	SVP-106.FLD.RU	SV2P-106.FLD.RU	6								
	SVP-106.4.FLD.RU	SV2P-106.4.FLD.RU	6.4	22	31	9	7	12	10	2	7
	SVP-108.FLD.RU	SV2P-108.FLD.RU	8								
2	SVP-209.5.FLD.RU	SV2P-209.5.FLD.RU	9.5								
	SVP-210.FLD.RU	SV2P-210.FLD.RU	10	27	39	11	7	16	15	2	7
	SVP-212.FLD.RU	SV2P-212.FLD.RU	12								
3	SVP-312.7.FLD.RU	SV2P-312.7.FLD.RU	12.7								
	SVP-313.5.FLD.RU	SV2P-313.5.FLD.RU	13.5								
	SVP-314.FLD.RU	SV2P-314.FLD.RU	14								
	SVP-315.FLD.RU	SV2P-315.FLD.RU	15	34	53	15	7	20	22	2	7
	SVP-316.FLD.RU	SV2P-316.FLD.RU	16								
	SVP-317.2.FLD.RU	SV2P-317.2.FLD.RU	17.2								
4	SVP-318.FLD.RU	SV2P-318.FLD.RU	18								
	SVP-419.FLD.RU	SV2P-419.FLD.RU	19								
	SVP-420.FLD.RU	SV2P-420.FLD.RU	20								
	SVP-421.3.FLD.RU	SV2P-421.3.FLD.RU	21.3	42	70	19	7	20	30	2	7
	SVP-422.FLD.RU	SV2P-422.FLD.RU	22								
	SVP-425.FLD.RU	SV2P-425.FLD.RU	25								

Серия	Заказной код	Заказной код	D	L1	N	L2	L3	B	H	D2
1	SWP-106.FLD.RU	SW2P-106.FLD.RU	6							
	SWP-106.4.FLD.RU	SW2P-106.4.FLD.RU	6.4	22	32	9	7	14.5	13.5	7
	SWP-108.FLD.RU	SW2P-108.FLD.RU	8							
2	SWP-208.FLD.RU	SW2P-208.FLD.RU	8							
	SWP-209.5.FLD.RU	SW2P-209.5.FLD.RU	9.5							
	SWP-210.FLD.RU	SW2P-210.FLD.RU	10	27	41	11	7	14.5	18.5	7
	SWP-212.FLD.RU	SW2P-212.FLD.RU	12							
	SWP-212.7.FLD.RU	SW2P-212.7.FLD.RU	12.7							
3	SWP-310.FLD.RU	SW2P-310.FLD.RU	10							
	SWP-312.FLD.RU	SW2P-312.FLD.RU	12							
	SWP-312.7.FLD.RU	SW2P-312.7.FLD.RU	12.7							
	SWP-313.5.FLD.RU	SW2P-313.5.FLD.RU	13.5	33	54	15	7	14.5	23.5	7
	SWP-314.FLD.RU	SW2P-314.FLD.RU	14							
	SWP-315.FLD.RU	SW2P-315.FLD.RU	15							
	SWP-316.FLD.RU	SW2P-316.FLD.RU	16							
4	SWP-414.FLD.RU	SW2P-414.FLD.RU	14							
	SWP-415.FLD.RU	SW2P-415.FLD.RU	15							
	SWP-416.FLD.RU	SW2P-416.FLD.RU	16							
	SWP-417.2.FLD.RU	SW2P-417.2.FLD.RU	17.2							
	SWP-418.FLD.RU	SW2P-418.FLD.RU	18	40	70	19	7	14.5	30.5	7
	SWP-419.FLD.RU	SW2P-419.FLD.RU	19							
	SWP-420.FLD.RU	SW2P-420.FLD.RU	20							
	SWP-421.3.FLD.RU	SW2P-421.3.FLD.RU	21.3							
SWP-422.FLD.RU	SW2P-422.FLD.RU	22								

\* Замените **P** для выбора корпуса из полипропилена на **N** для выбора корпуса из полиамида или на **L** для выбора корпуса из алюминия

\* По умолчанию материал пластин и болтов оцинкованная углеродистая сталь. Укажите S после размера для выбора материала нержавеющей сталь, например, SLPA-106S.FLD.RU