

Серия SU

Материалы зажимов:

SUS – нержавеющая сталь

SUC – углеродистая сталь (оцинкованная)

*Замечание: Другие материалы и размеры доступны по запросу.

Комплектации зажимов:

SU*A – зажим без плиты

SU*B – зажим с короткой подкладкой

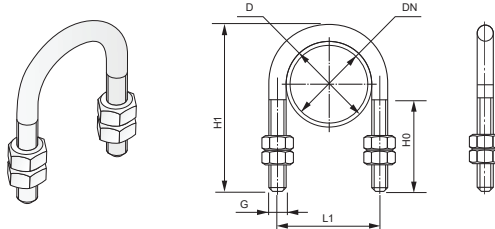
SU*C – зажим с длинной подкладкой

Пример кодировки зажима:

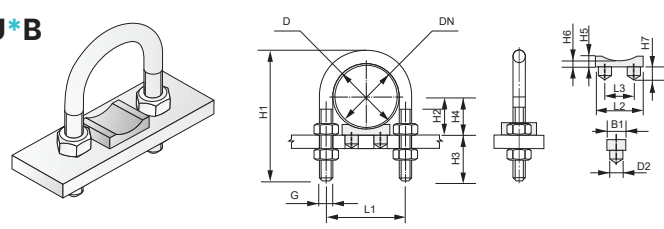
SUSA-16 – зажим без плиты из нержавеющей стали под трубу с наружным диаметром 16 мм

SUSB-100 – зажим с короткой подкладкой из нержавеющей стали под трубу с наружным диаметром 100 мм

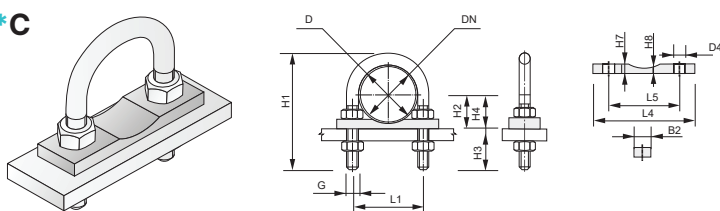
SU*A



SU*B

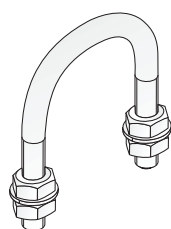


SU*C

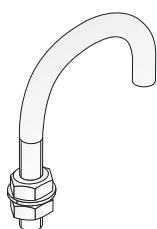


DN	D	L1	H0	H2	G	H1	H3	H8	L2	L3	L4	B1	B2	H5	H6	H7	H9	H10	D2
25	30	40	70	46	M10	73.5	30	30	24	25	75	35	30	55	8	5	5	12	11
30	38	48	76	50	M10	81	30	30	24	25	80	35	30	55	8	5	5	12	11
38	46	56	86	50	M10	89	30	30	24	25	90	35	30	55	8	5	5	12	11
44.5	52	62	92	55	M10	100	35	35	24	25	95	35	35	55	8	5	5	15	11
57	64	76	109	63	M12	118	39	39	38	25	110	50	35	55	10	6	5	15	14
76.1	82	94	125	77	M12	135	39	39	38	25	135	50	35	55	10	6	5	20	14
88.9	94	106	138	82	M12	152	41	39	75	40	145	70	40	8	17	10	10	20	18
108	120	136	171	105	M16	190	49	47	75	40	190	70	40	8	17	10	10	20	18
133	148	164	191	105	M16	217	49	47	75	40	220	70	40	8	17	10	10	20	18
159	176	192	271	105	M16	247	51	47	140	90	250	75	50	8	26	10	12	25	18
193.7	202	218	249	105	M16	273	51	47	140	90	270	75	50	8	26	10	12	25	18
216	228	248	283	125	M20	311	59	55	140	90	315	75	50	8	26	10	12	25	22
267	282	302	334	125	M20	364	59	55	140	90	370	75	50	8	26	10	12	25	22
318	332	352	385	125	M20	418	62	55	220	150	420	75	60	8	32	10	15	30	22
368	378	402	435	145	M24	475	70	63	220	150	480	75	60	8	32	10	15	30	26
419	428	452	487	145	M24	526	70	63	220	150	540	75	60	8	32	10	15	30	26
521	530	554	589	145	M24	627	70	63	220	150	640	75	60	8	32	10	15	30	26

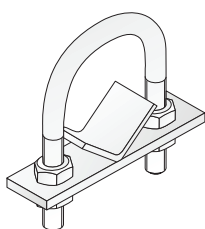
SU*D



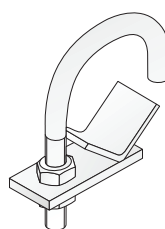
SU*E



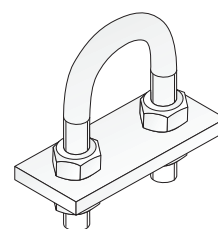
SU*F



SU*G



SU*H



SU*I

