

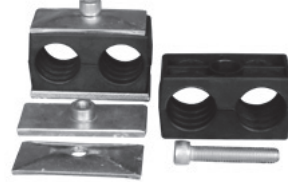
Материалы: \* - материал корпуса зажима. См.стр 199

Все остальные элементы (болты, накладки, плиты) производятся из оцинкованной углеродистой стали. для выбора нержавеющей стали добавьте «S» в конце. Например, ST\*A-106S.

### STPA



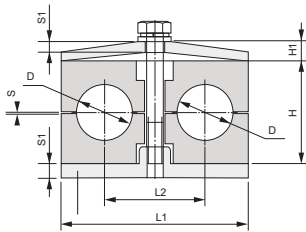
### STNC



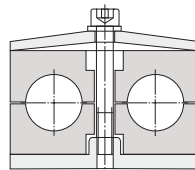
### STLJ



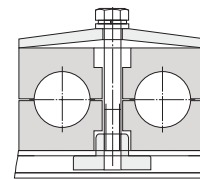
### ST\*A



### ST\*C



### ST\*J



Серия	Заказной код ST*A	Заказной код ST*C	Заказной код ST*J	D мм	D дюйм	DN трубы дюйм	L1	L2	H	H1	S	S1	Глубина	Болт для установки зажимов в колонну	Болт для комплекта с накладкой
T1	STPA-106.FLD.RU	STPC-106.FLD.RU	STPJ-106.FLD.RU	6											
	STPA-106.4.FLD.RU	STPC-106.4.FLD.RU	STPJ-106.4.FLD.RU	6.4	1/4										
	STPA-108.FLD.RU	STPC-108.FLD.RU	STPJ-108.FLD.RU	8	5/16		37	20	27	7	0.8	3	30	M6×20	M6×35
	STPA-109.5.FLD.RU	STPC-109.5.FLD.RU	STPJ-109.5.FLD.RU	9.5	3/8										
	STPA-110.FLD.RU	STPC-110.FLD.RU	STPJ-110.FLD.RU	10		1/8									
STPA-112.FLD.RU	STPC-112.FLD.RU	STPJ-112.FLD.RU	12												
T2	STPA-212.7.FLD.RU	STPC-212.7.FLD.RU	STPJ-212.7.FLD.RU	12.7											
	STPA-213.5.FLD.RU	STPC-213.5.FLD.RU	STPJ-213.5.FLD.RU	13.5		1/4									
	STPA-214.FLD.RU	STPC-214.FLD.RU	STPJ-214.FLD.RU	14											
	STPA-215.FLD.RU	STPC-215.FLD.RU	STPJ-215.FLD.RU	15			55	29	27	7	0.8	3	30	M8×20	M8×35
	STPA-216.FLD.RU	STPC-216.FLD.RU	STPJ-216.FLD.RU	16	5/8										
	STPA-217.2.FLD.RU	STPC-217.2.FLD.RU	STPJ-217.2.FLD.RU	17.2		3/8									
STPA-218.FLD.RU	STPC-218.FLD.RU	STPJ-218.FLD.RU	18												
T3	STPA-319.FLD.RU	STPC-319.FLD.RU	STPJ-319.FLD.RU	19	3/4										
	STPA-320.FLD.RU	STPC-320.FLD.RU	STPJ-320.FLD.RU	20											
	STPA-321.3.FLD.RU	STPC-321.3.FLD.RU	STPJ-321.3.FLD.RU	21.3		1/2	70	36	37	7	0.8	3	30	M8×30	M8×45
	STPA-322.FLD.RU	STPC-322.FLD.RU	STPJ-322.FLD.RU	22	7/8										
	STPA-325.FLD.RU	STPC-325.FLD.RU	STPJ-325.FLD.RU	25	1										
T4	STPA-426.9.FLD.RU	STPC-426.9.FLD.RU	STPJ-426.9.FLD.RU	26.9		3/4									
	STPA-428.FLD.RU	STPC-428.FLD.RU	STPJ-428.FLD.RU	28			85	45	40	7	0.8	3	30	M8×35	M8×50
	STPA-430.FLD.RU	STPC-430.FLD.RU	STPJ-430.FLD.RU	30											
	STPA-532.FLD.RU	STPC-532.FLD.RU	STPJ-532.FLD.RU	32	2 3/4										
T5	STPA-533.7.FLD.RU	STPC-533.7.FLD.RU	STPJ-533.7.FLD.RU	33.7		1									
	STPA-535.FLD.RU	STPC-535.FLD.RU	STPJ-535.FLD.RU	35											
	STPA-538.FLD.RU	STPC-538.FLD.RU	STPJ-538.FLD.RU	38	5 1/2		110	56	53	7	0.8	3	30	M8×45	M8×60
	STPA-540.FLD.RU	STPC-540.FLD.RU	STPJ-540.FLD.RU	40											
	STPA-542.FLD.RU	STPC-542.FLD.RU	STPJ-542.FLD.RU	42		1 1/4									

\* Замените **P** для выбора корпуса из полипропилена на **N** для выбора корпуса из полиамида или на **L** для выбора корпуса из алюминия

\* По умолчанию материал пластин и болтов оцинкованная углеродистая сталь. Укажите S после размера для выбора материала нержавеющей сталь, например, SLPA-106S.FLD.RU