

Материалы: \* – материал корпуса зажима.  
 Все остальные элементы (болты, накладки, плиты) производятся из оцинкованной углеродистой стали. для выбора нержавеющей стали добавьте «S» в конце. Например, SL\*A-106S.

SLNA



SLLL



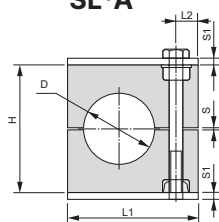
SLNF



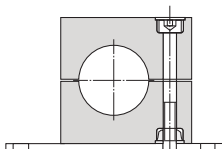
SLPR



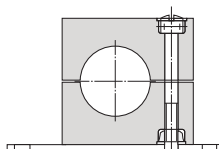
SL\*A



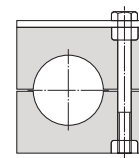
SL\*L



SL\*F



SL\*R



Серия	Заказной код SL*L	Заказной код SL*F	Заказной код SL*R	Заказной код SL*A	D мм	D дюйм	L1	L2	H	S	S1	Глубина	Болт для комплекта без накладки	Болт для комплекта с накладкой
L0	SLPL-006.FLD.RU	SLPF-006.FLD.RU	SLPR-006.FLD.RU	SLPA-006.FLD.RU	6									
	SLPL-006.4.FLD.RU	SLPF-006.4.FLD.RU	SLPR-006.4.FLD.RU	SLPA-006.4.FLD.RU	6.4	1/4								
	SLPL-008.FLD.RU	SLPF-008.FLD.RU	SLPR-008.FLD.RU	SLPA-008.FLD.RU	8	5/16	28	9.5	27	0.4	3	30	M6×20	M6×30
	SLPL-009.5.FLD.RU	SLPF-009.5.FLD.RU	SLPR-009.5.FLD.RU	SLPA-009.5.FLD.RU	9.5	3/8								
	SLPL-010.FLD.RU	SLPF-010.FLD.RU	SLPR-010.FLD.RU	SLPA-010.FLD.RU	10									
	SLPL-012.FLD.RU	SLPF-012.FLD.RU	SLPR-012.FLD.RU	SLPA-012.FLD.RU	12									

\* Замените **P** для выбора корпуса из полипропилена на **N** для выбора корпуса из полиамида или на **L** для выбора корпуса из алюминия

\* По умолчанию материал пластин и болтов оцинкованная углеродистая сталь. Укажите S после размера для выбора материала нержавеющей сталь, например, SLPA-106S.FLD.RU