

## Серия SD

Материалы зажимов:

SDS – нержавеющая сталь

SDC – углеродистая сталь (оцинкованная)

\*Замечание: Другие материалы и размеры доступны по запросу.

Комплектации зажимов:

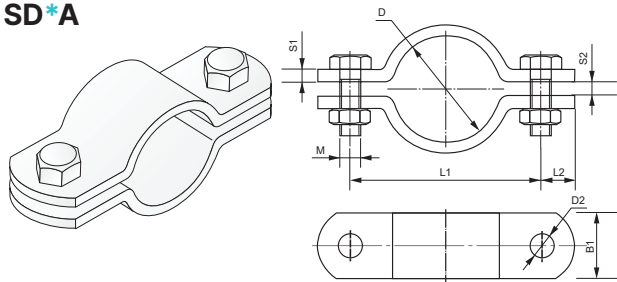
SD\*A – зажим с двумя болтами

SD\*B – зажим с тремя болтами

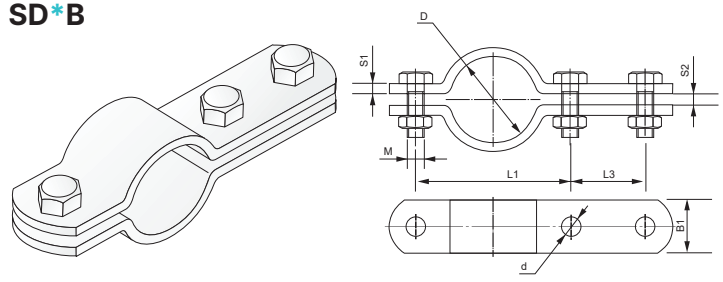
Пример кодировки зажима:

SDSA-169 – зажим из нержавеющей стали под трубу с наружным диаметром 169 мм.

### SD\*A



### SD\*B



| D   | Номин. диам трубы |       | Заказной код    |                 | L1  | L2 | L3  | S1 | S2 | d  | B1 | Болт          |
|-----|-------------------|-------|-----------------|-----------------|-----|----|-----|----|----|----|----|---------------|
|     | мм                | Дюймы | Типа А          | Типа В          |     |    |     |    |    |    |    |               |
| 20  | 15                |       | SDSA-20.FLD.RU  | SDSB-20.FLD.RU  | 57  |    |     |    |    |    |    |               |
| 22  | 15                |       | SDSA-22.FLD.RU  | SDSB-22.FLD.RU  | 59  |    |     |    |    |    |    |               |
| 25  | 20                |       | SDSA-25.FLD.RU  | SDSB-25.FLD.RU  | 62  |    |     |    |    |    |    |               |
| 27  | 20                | 3/4   | SDSA-27.FLD.RU  | SDSB-27.FLD.RU  | 66  |    |     |    |    |    |    |               |
| 30  | 25                |       | SDSA-30.FLD.RU  | SDSB-30.FLD.RU  | 68  | 15 | 46  | 5  | 7  | 12 | 30 | M10×30<br>M10 |
| 34  | 25                | 1     | SDSA-34.FLD.RU  | SDSB-34.FLD.RU  | 72  |    |     |    |    |    |    |               |
| 38  | 32                |       | SDSA-38.FLD.RU  | SDSB-38.FLD.RU  | 76  |    |     |    |    |    |    |               |
| 43  | 32                | 1 1/4 | SDSA-43.FLD.RU  | SDSB-43.FLD.RU  | 82  |    |     |    |    |    |    |               |
| 45  | 40                |       | SDSA-45.FLD.RU  | SDSB-45.FLD.RU  | 84  |    |     |    |    |    |    |               |
| 49  | 40                | 1 1/2 | SDSA-49.FLD.RU  | SDSB-49.FLD.RU  | 88  |    |     |    |    |    |    |               |
| 57  | 50                |       | SDSA-57.FLD.RU  | SDSB-57.FLD.RU  | 104 |    |     |    |    |    |    |               |
| 61  | 50                | 2     | SDSA-61.FLD.RU  | SDSB-61.FLD.RU  | 108 | 18 | 54  | 6  | 9  | 14 | 40 | M12×35<br>M12 |
| 77  | 65                | 2 1-2 | SDSA-77.FLD.RU  | SDSB-77.FLD.RU  | 122 |    |     |    |    |    |    |               |
| 89  | 80                | 3     | SDSA-89.FLD.RU  | SDSB-89.FLD.RU  | 136 |    |     |    |    |    |    |               |
| 108 | 100               |       | SDSA-108.FLD.RU | SDSB-108.FLD.RU | 172 |    |     |    |    |    |    |               |
| 115 | 100               | 4     | SDSA-115.FLD.RU | SDSB-115.FLD.RU | 178 |    |     |    |    |    |    |               |
| 133 | 125               |       | SDSA-133.FLD.RU | SDSB-133.FLD.RU | 196 |    |     |    |    |    |    |               |
| 140 | 125               |       | SDSA-140.FLD.RU | SDSB-140.FLD.RU | 204 |    |     |    |    |    |    |               |
| 159 | 150               |       | SDSA-159.FLD.RU | SDSB-159.FLD.RU | 222 | 24 | 70  | 8  | 11 | 18 | 50 | M16×45<br>M16 |
| 169 | 150               |       | SDSA-169.FLD.RU | SDSB-169.FLD.RU | 232 |    |     |    |    |    |    |               |
| 194 | 175               |       | SDSA-194.FLD.RU | SDSB-194.FLD.RU | 258 |    |     |    |    |    |    |               |
| 216 | 200               |       | SDSA-216.FLD.RU | SDSB-216.FLD.RU | 280 |    |     |    |    |    |    |               |
| 220 | 200               |       | SDSA-220.FLD.RU | SDSB-220.FLD.RU | 284 |    |     |    |    |    |    |               |
| 267 | 250               |       | SDSA-267.FLD.RU | SDSB-267.FLD.RU | 342 |    |     |    |    |    |    |               |
| 273 | 250               |       | SDSA-273.FLD.RU | SDSB-273.FLD.RU | 348 |    |     |    |    |    |    |               |
| 318 | 300               |       | SDSA-318.FLD.RU | SDSB-318.FLD.RU | 392 | 30 | 86  | 8  | 14 | 23 | 60 | M20×50<br>M20 |
| 324 | 300               |       | SDSA-324.FLD.RU | SDSB-324.FLD.RU | 398 |    |     |    |    |    |    |               |
| 368 | 350               |       | SDSA-368.FLD.RU | SDSB-368.FLD.RU | 444 |    |     |    |    |    |    |               |
| 407 | 400               |       | SDSA-407.FLD.RU | SDSB-407.FLD.RU | 498 |    |     |    |    |    |    |               |
| 419 | 400               |       | SDSA-419.FLD.RU | SDSB-419.FLD.RU | 510 | 36 | 104 | 10 | 18 | 27 | 70 | M24×60<br>M24 |
| 521 | 500               |       | SDSA-521.FLD.RU | SDSB-521.FLD.RU | 614 |    |     |    |    |    |    |               |

\* Замените **S** для нержавеющей стали на **C** для углеродистой стали

\* По умолчанию материал пластин и болтов оцинкованная углеродистая сталь. Укажите S после размера для выбора материала нержавеющая сталь, например, SLPA-106S.FLD.RU