

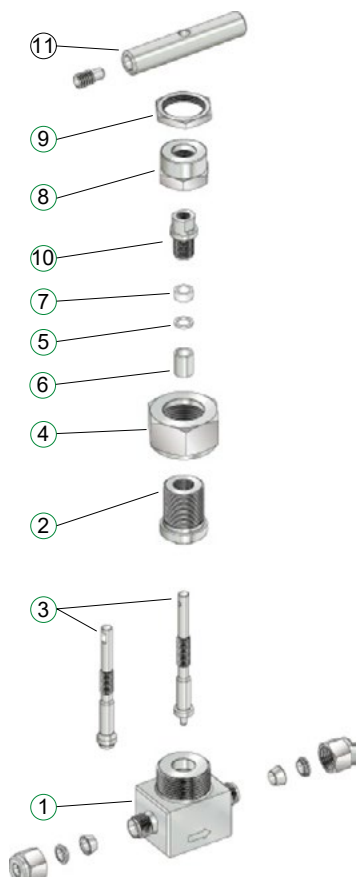
Игольчатый вентиль для применения на высокое давление и высокую температуру

Серия GH



Особенности:

- Рабочее давление до 689 бар при 38 градусах
- Диапазон температур: от -54°C до 232°C при стандартном уплотнении PTFE
- до 649°C с уплотнением Grafoil
- Материала корпуса: нержавеющая сталь

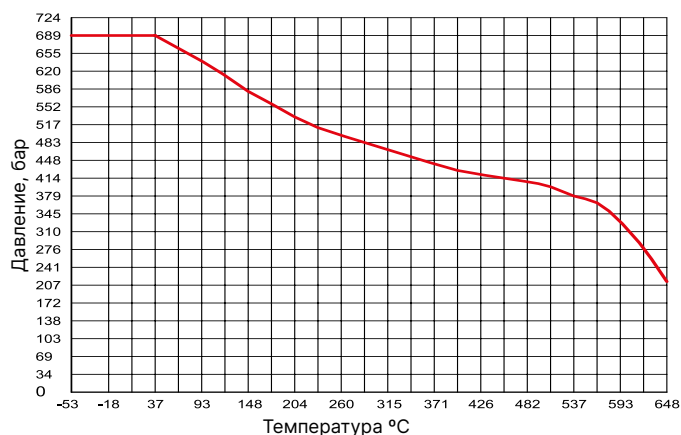


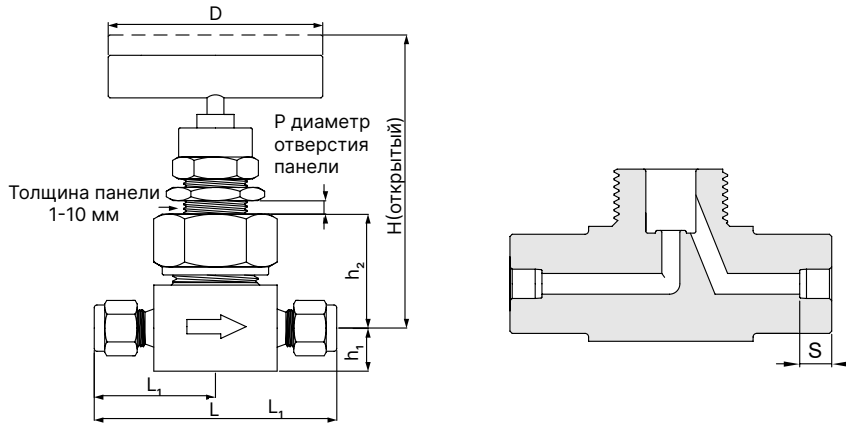
Материалы конструкции

№	Наименование	Шкала/ Спецификация ASTM
		Материал корпуса фильтра
		Нержавеющая сталь 316
1	Корпус*	SS316/A479
2	Крышка*	SS316/A479
3	Игла*	SS316/A479
4	Гайка	SS316/A479
5	Уплотнение*	PTFE или Grafoil
6	Ограничитель уплотнения*	Стеклонаполненный PTFE
7	Втулка	SS316/A479
8	Стопорная гайка	SS316/A479
9	Гайка крепления на панель	SS316/A479
10	Прижимной болт	SS316/A479
11	Рукоятка	Нержавеющая сталь

Примечание: Символом "*" помечены части контактирующие со средой
От -60°C при давлении 0,1 бар

График зависимости давления от температуры для уплотнения Графойл





Зависимость пропускной способности от числа оборотов рукоятки

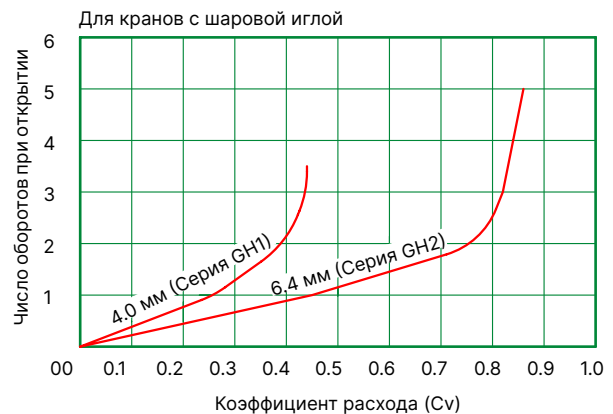
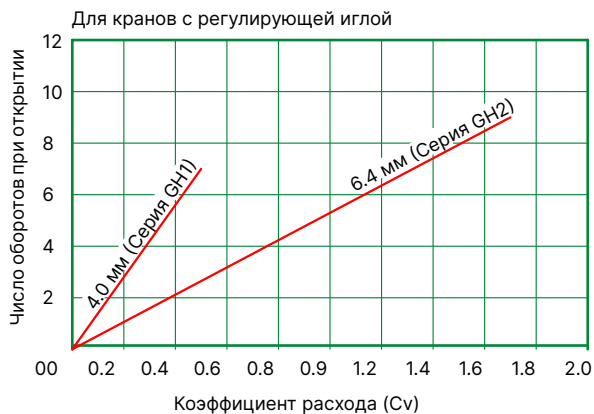


Таблица размеров

Заказной код	ДУ, мм	Cv*	Подсоединения		Размеры						
			Входные	Выходные	D	H	h ₁	h ₂	L	L ₁	P
GH1-F-2N.FLD.RU	4	0.35	NPT 1/8" внутренняя		63.5	84.1	35.1	12.7	71.4	35.7	20.6
GH1-F-4N.FLD.RU			NPT 1/4" внутренняя								
GH1-M-4N.FLD.RU			NPT 1/4" наружная								
GH1-H-4T.FLD.RU			Lok 1/4"								
GH1-H-6M.FLD.RU			Lok 6 мм								
GH1-H-8M.FLD.RU			Lok 8 мм								
GH1-SW-4T.FLD.RU			1/4" под приварку								
GH2-F-4N.FLD.RU	6.4	0.86	NPT 1/4" внутренняя		88.9	105	46.0	16.0	79.5	39.8	26.9
GH2-F-8N.FLD.RU			NPT 1/2" наружная								
GH2-M-8N.FLD.RU			NPT 1/2" внутренняя								
GH2-H-8T.FLD.RU			Lok 1/2"								
GH2-H-10M.FLD.RU			Lok 10 мм								
GH2-H-12M.FLD.RU			Lok 12 мм								

Подбор заказного кода

GH1 - **H** - **4T** - **G** - **B** - **L150** - **SOG** - **MONE** .FLD.RU

Серии
 GH1 : Ду 4 мм
 GH2 : Ду 6.4 мм

Тип подсоединения
 F : Внутренняя резьба
 M : Внешняя резьба
 MF : Внешняя и внутренняя резьба
 H : Трубный фитинг Lok
 SW : Под приварку

Размеры подсоединений

Материал уплотнения сальника*
 - : PTFE (по умолчанию)
 G : Графоил

Тип рукоятки*
 - : Регулирующая (по умолчанию)
 B : Не вращающаяся

Удлиненный шток*
 - : Отсутствует (по умолчанию)
 L150 : Удлиненный шток +150 мм

Применение для кислых сред
 - : Отсутствует (по умолчанию)
 SOG : NACE MR-01-75

Материал
 - : Нержавеющая сталь S316 (по умолчанию)
 MONE : Монель

Резьбы NPT (BSPT/BSP)						
Размер резьбы	1/8"	1/4"	3/8"	1/2"	3/4"	1"
NPT	2N	4N	6N	8N	12N	16N
RT (BSPT)	2R	4R	6R	8R	12R	16R
G (BSPP)	2G	4G	6G	8G	12G	16G

Трубные фитинги							
Дюймовая труба	O.D (дюймы)	1/8"	1/4"	3/8"	1/2"	3/4"	1"
	Обозначение	2T	4T	6T	8T	12T	16T
Метрическая труба	O.D. (мм)	3 мм	6 мм	10 мм	12 мм	20 мм	25 мм
	Обозначение	3M	6M	10M	12M	20M	25M

*-Если опция не выбрана, то обозначение не указывается, например: GH2-MF-8N-S316

*Cv - коэффициент пропускной способности, подробнее см.стр.186