

G42



Применение:

Манометры серии G42 с коробчатой пружиной могут применяться на агрессивные среды.

Материалы:

Окно: Стекло

Механизм: 304-я нержавеющая сталь

Корпус: 304-я нержавеющая сталь

Контактирующие детали: 316-я нержавеющая сталь

IP класс IP54
Окр.температура -20°C до 60°C
Температура среды до 100°C
Класс точности 2.5 (Ø63), 1.6 (Ø100, 150)

Подбор заказного кода:



Диаметр		
Ø63мм	Ø100мм	Ø150мм

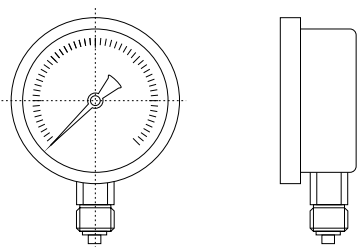
Размер шкалы	Метрическая резьба	BSPP (PF) резьба	NPT резьба
Ø63	12M – M12×1.5	4G – G 1/4"	4N – NPT 1/4"
Ø100-150	20M – M20×1.5	8G – G 1/2"	8N – NPT 1/2"

	-600..0mbar	-400..0mbar	-250..0mbar	-160..0mbar	-100..0mbar	-60..0mbar	-25..0mbar	-16..0mbar
mbar	Z600mbar	Z400mbar	Z250mbar	Z160mbar	Z100mbar	Z60mbar	Z25mbar	Z16mbar
kPa/MPa	Z60kPa	Z40kPa	Z25kPa	Z16kPa	Z10kPa	Z6kPa	Z2.5kPa	Z1.6kPa

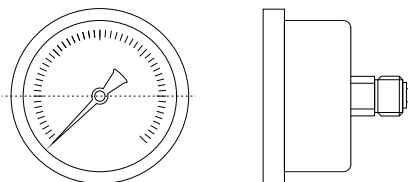
	0..16mbar	0..25mbar	0..40mbar	0..60mbar	0..100mbar	0..160mbar	0..250mbar	0..400mbar	0..0.6bar	0..1bar
mbar	16mbar	25mbar	40mbar	60mbar	100mbar	160mbar	250mbar	400mbar	0.6bar	1bar
kPa/MPa	1.6kPa	2.5kPa	4kPa	6kPa	10kPa	16kPa	25kPa	40kPa	60kPa	100kPa

*По умолчанию шкалы в бар поставляются совмещенные bar/MPa или bar/kPa.

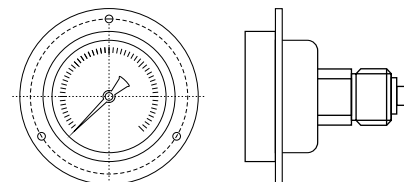
A



B



F



R

