

# ФЛАНЦЕВАЯ РАЗДЕЛИТЕЛЬНАЯ МЕМБРАНА DT122

## Технические параметры

**Подсоединение инструмента:** внутренняя NPT ¼" и ½", BSPP ¼" и ½"

**Диаметр мембраны:** Ø36, Ø45, Ø75

**Подсоединение к процессу:** от ДУ15 до ДУ80 фланцы JIS, ANSI, DIN, Гост

**Максимальная температура:** от -40°C до 150°C при выборе доп. опции капиллярного прохода или теплообменника до 350°C

### Диапазон давления ограничен:

мембрана Ø75: -760 мм рт.столба-0, Минимальный для фланцев 2"x150#

мембрана Ø45: Максимальный диапазон до 40 бар

Минимальный диапазон от 1 до 5 бар, от 0 до 6 бар

Минимальный для фланцев 3/4"x150#

мембрана Ø36: Максимальный диапазон до 40 бар

Минимальный диапазон от 0 до 10 бар

Минимальный для фланцев 1/2"x150#

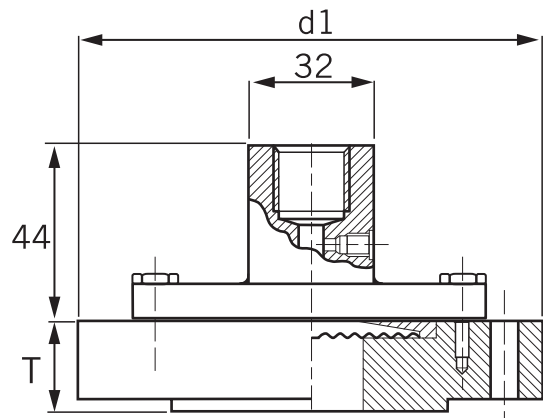
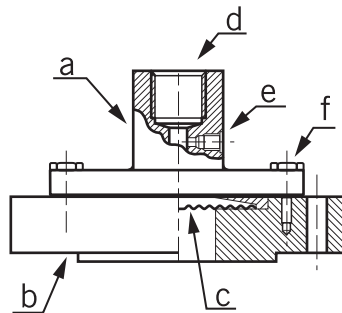
**Материалы:** Верхняя и нижняя часть корпуса - SS316 (стандарт), другие по запросу

**Мембрана:** SS316L (стандарт); Опция - Хастелой C276, титан, тантал, другое по запросу



## Размеры, мм

Деталь	Описание
a	Верхняя часть
b	Нижняя часть
c	Мембрана
d	Подсоединение инструмента
e	Порт для заполнения
f	Болт



## Подбор заказного кода

DT122 - A - A - 1 - 1 - S - S - 1

Подсоединение инструмента (внутр.)	
A	BSPP ¼"
B	NPT ¼"
C	BSPP ¾"
D	NPT ¾"
E	BSPP ½"
F	NPT ½"
M	M20x1.5

Диаметр мембраны	
A	Ø36
B	Ø45
C	Ø75

Размер подсоединения	
1	½" (ДУ15)
2	¾" (ДУ20)
3	1" (ДУ25)
4	1 ½" (ДУ40)
5	2" (ДУ50)
6	3" (ДУ80)
0	Опция

Тип фланца	
1	150#
2	300#
3	DIN PN16
4	DIN PN25
5	JIS10K
6	JIS 20K
7	Опция
G10	Гост Py10
G16	Гост Py16
G25	Гост Py25

Материал нижней части корпуса	
S	SS316
0	Опция

Материал верхней части корпуса	
S	SS316(стандарт)
0	Опция

Материал мембраны	
1	SS316L
2	Хастелой C276
3	Танталум
4	Опция