

Дозировочные вентили
Серия МТ1

MT1.FLD.RU

Резьба иглы

С никелевым покрытием для максимального срока службы

Седло

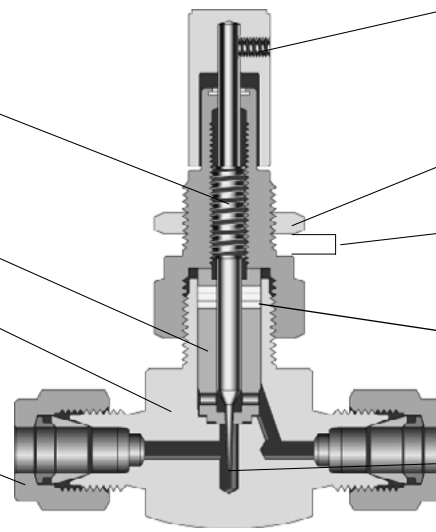
Отверстие 0.047" (1.2 мм)
Отверстие" (0.8 мм)

Штампованный корпус

Угловое и проходное исполнение

Типы подсоединений

Фитинги Lok
Наружная/Внутренняя резьба NPT,
Наружная/Внутренняя резьба BSPT



Удобные рукоятки

Черная анодированная алюминиевая ручка
Черная фенольная рукоятка (опция)
Верньерная рукоятка (опция)

Гайка для крепления на панель

Простая установка

Толщина крепления на панель

3.2min до 6.4max (1/8min до 1/4max)

Материалы уплотнения

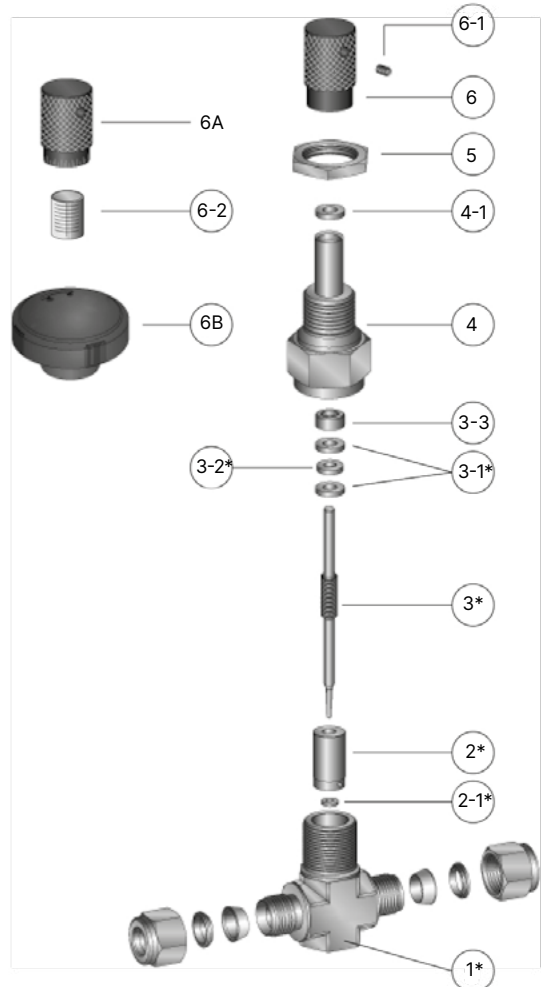
PTFE (по умолчанию)
PEEK (опция)

Заостренный кончик иглы

Обеспечивают широкий диапазон расхода со сверхтонким контролем дозирования
Игла под углом 1° и игла под углом 3°
Точность дозирования - смещение штока на 18 оборотов

Материалы конструкции

Наименование		Материал / ASTM Спецификация	
		SS316	Латунь
1	Корпус*	SS316/A182	C377/B283
2	Седло*	SS316/A276 или A479	
2-1	Уплотнение седла*	PTFE	
3	Игла*	10	SS316/A276 или A479
		30	SS316/A276 или A479
3-1	Уплотнение*	PTFE	
3-2	Уплотнительная шайба*	SS316/A276 или A479	
3-3	Уплотнительный сальник	SS316/A276 или A479	
4	Крышка	SS316/A276 или A479	
4-1	Уплотнение крышки	PCTFE	
5	Гайка для крепления на панель	SS316/A276 или A479	C360/B16
6	Рукоятка	Черный анодированный алюминий	
6A	Рукоятка из вирньера	Черный анодированный алюминий	
6B	Шарообразная рукоятка	Фенольная черная	
6-1	Болт рукоятки	Нержавеющая сталь	
6-2	Индикатор рукоятки	Нержавеющая сталь	



*Cv - коэффициент пропускной способности, подробнее см.стр.186

Температура и давление

- PTFE (стандарт) до 232°C
- PEEK (опция): Нержавеющая сталь 316 до 316°C

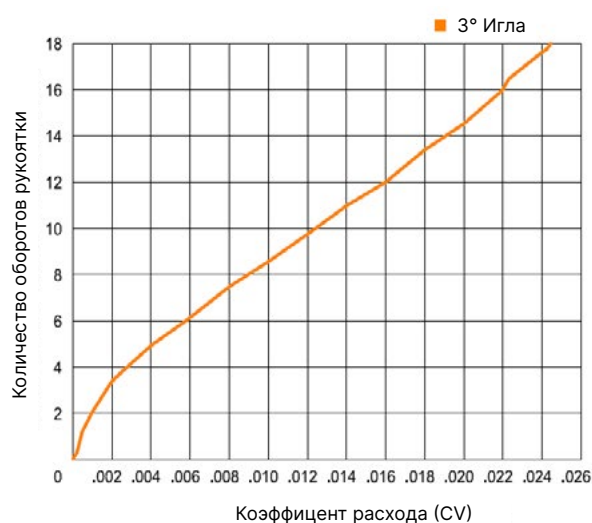
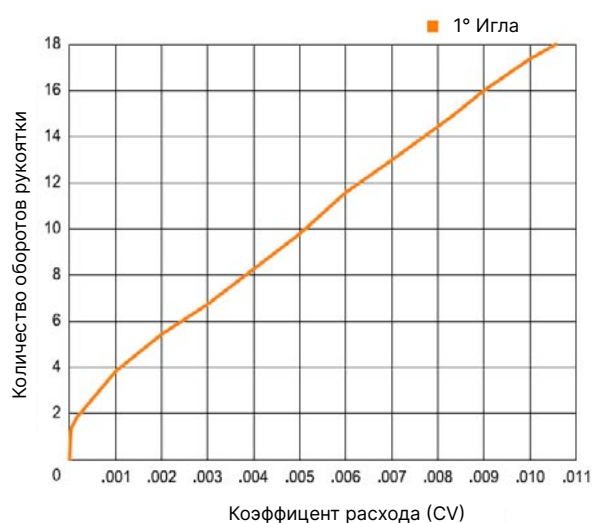
Класс ASME	2080	Неизвестно
Группа материала	2.2	Неизвестно
Материалы	316 SS	Латунь
Температура	Рабочее давление	
-54°C .. -29°C	344 бар	206 бар
-54°C .. 38°C	344 бар	206 бар
-54°C .. 93°C	295 бар	179 бар
-54°C .. 148°C	266 бар	152 бар
-54°C .. 204°C	245 бар	51 бар
-54°C .. 232°C	236 бар	
-54°C .. 260°C	228 бар	
-54°C .. 316°C	215 бар	

Чтобы перевести в кРа, умножьте бары на 0.0689.

При подсоединении клапанов Lok фитингами, учитывайте рабочее давление трубки.

Любые экстремальные колебания температуры требуют регулировки уплотнений.

Кривые расхода



Рукоятка

Стандарт: Черная анодированная
Опция Черная фенольная, верньерная

Тестирование

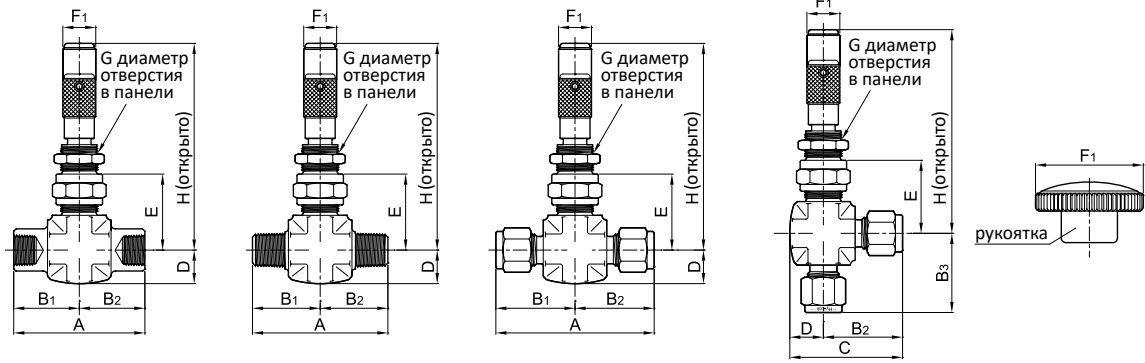
Каждый клапан протестирован азотом при давлении 69 бар
Гидравлические испытания проводятся давлением превышающем рабочее в 1,5 раза
Дополнительные испытания выполняются по запросу

Эксплуатация в кислых средах

Параметр соответствующий стандарту NACE MR-0175 & MR-0103

Очистка и упаковка

Каждый клапан очищен и упакован в соответствии со стандартной очисткой Lok и упаковкой
Специальная очистка и упаковка доступны как опция



Внутренняя резьба Наружная резьба Фитинг Lok Угловое исполнение

Таблица размеров

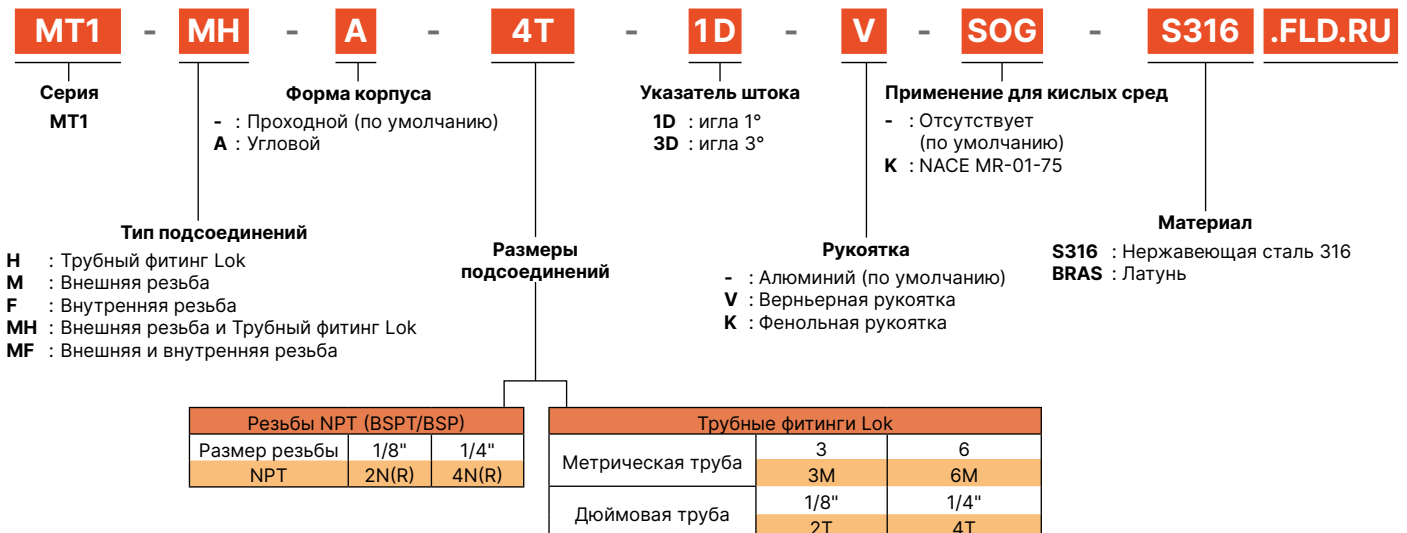
Заказной код	Cv*	Подсоединения		Размеры, мм				
		Входные	Выходные	A	B	C	H	H1 (под ключ)
Прямое исполнение								
MT1-H-2T-1D.FLD.RU	0.010	Lok 1/8"	Lok 1/8"	49	24,5	12,7	70	11.1
MT1-H-2T-3D.FLD.RU	0.024	Lok 1/8"	Lok 1/8"	49	24,5	12,7		11.1
MT1-H-4T-1D.FLD.RU	0.010	Lok 1/4"	Lok 1/4"	57,6	28,8	15,2		14.2
MT1-H-4T-3D.FLD.RU	0.024	Lok 1/4"	Lok 1/4"	57,6	28,8	15,2		14.2
MT1-H-3M-1D.FLD.RU	0.010	Lok 3 мм	Lok 3 мм	49	24,5	12,7		12.0
MT1-H-3M-3D.FLD.RU	0.024	Lok 3 мм	Lok 3 мм	49	24,5	12,7		12.0
MT1-H-6M-1D.FLD.RU	0.010	Lok 6 мм	Lok 6 мм	57,6	28,8	15,2		14.0
MT1-H-6M-3D.FLD.RU	0.024	Lok 6 мм	Lok 6 мм	57,6	28,8	15,2		14.0
MT1-M-4N-1D.FLD.RU	0.010	NPT 1/4" наруж.	NPT 1/4" наруж.	57,6	28,8	15,2		
MT1-M-4N-3D.FLD.RU	0.024	NPT 1/4" наруж.	NPT 1/4" наруж.	57,6	28,8	15,2		
Угловое исполнение								
MT1-H-A-2T-1D.FLD.RU	0.010	Lok 1/8"	Lok 1/8"	24,5	12,7	24,5	70	11.1
MT1-H-A-2T-3D.FLD.RU	0.024	Lok 1/8"	Lok 1/8"	24,5	12,7	24,5		11.1
MT1-H-A-4T-1D.FLD.RU	0.010	Lok 1/4"	Lok 1/4"	28,8	15,2	28,8		14.2
MT1-H-A-4T-3D.FLD.RU	0.024	Lok 1/4"	Lok 1/4"	28,8	15,2	28,8		14.2
MT1-H-A-3M-1D.FLD.RU	0.010	Lok 3 мм	Lok 3 мм	24,5	12,7	24,5		12.0
MT1-H-A-3M-3D.FLD.RU	0.024	Lok 3 мм	Lok 3 мм	24,5	12,7	24,5		12.0
MT1-H-A-6M-1D.FLD.RU	0.010	Lok 6 мм	Lok 6 мм	28,8	15,3	28,8		14.0
MT1-H-A-6M-3D.FLD.RU	0.024	Lok 6 мм	Lok 6 мм	28,8	15,3	28,8		14.0

Все размеры указаны в миллиметрах.
 Размеры включают гайку Lok закрученную руками, где это применимо.
 Cv : 0.047 (1.20)

Безопасность в выборе клапана

Потребитель сам несет ответственность за правильный подбор заказного кода, установку, соответствия материалов исполнения условиям работы и обслуживание данных клапанов.
 Чтобы гарантировать оптимальные рабочие характеристики и безопасность, необходимо учитывать весь проект в целом.

Подбор заказного кода



Примечание: Пример стандартного обозначения без опций: MT1MH-2N2T-1D-S316