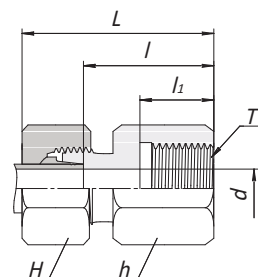


Штуцер с внутренней резьбой (BSPP цилиндрическая/метрическая цилиндрическая)

DFC-G/M

DFC.FLD.RU



BSPP цилиндрическая

Серия	Заказной код	Наружный диаметр	d	H	h	L	l	l ₁	T BSPP	PN(бар)		
										Угл. сталь	SS316	Латунь
L	DFC-06L-01G.FLD.RU	6	4	14	14	34	19.0	12.0	1/8	315	315	200
	DFC-08L-02G.FLD.RU	8	6	17	19	39	24.0	17.0	1/4	315	315	200
	DFC-08L-03G.FLD.RU	8	6	17	24	40	25.0	17.0	3/8	315	315	200
	DFC-08L-04G.FLD.RU	8	6	17	27	44	29.0	20.0	1/2	315	315	200
	DFC-10L-02G.FLD.RU	10	8	19	19	40	25.0	17.0	1/4	315	315	200
	DFC-10L-03G.FLD.RU	10	8	19	24	41	26.0	17.0	3/8	315	315	200
	DFC-10L-04G.FLD.RU	10	8	19	27	45	30.0	20.0	1/2	315	315	200
	DFC-12L-03G.FLD.RU	12	10	22	24	41	26.0	17.0	3/8	315	315	200
	DFC-12L-04G.FLD.RU	12	10	22	27	45	30.0	20.0	1/2	315	315	200
	DFC-15L-04G.FLD.RU	15	12	27	27	46	31.0	20.0	1/2	315	315	200
	DFC-18L-04G.FLD.RU	18	15	32	27	47	30.5	20.0	1/2	315	315	200
	DFC-22L-06G.FLD.RU	22	19	36	36	52	35.5	22.0	3/4	160	160	100
	DFC-28L-08G.FLD.RU	28	24	41	41	55	38.0	24.5	1	160	160	100
	DFC-35L-10G.FLD.RU	35	30	50	55	63	41.0	26.5	1 1/4	160	160	100
DFC-42L-12G.FLD.RU	42	36	60	60	65	42.5	28.5	1 1/2	160	160	100	
S	DFC-06S-02G.FLD.RU	6	4	17	19	41	26.0	17.0	1/4	400	400	
	DFC-08S-02G.FLD.RU	8	5	19	19	41	26.0	17.0	1/4	400	400	
	DFC-10S-03G.FLD.RU	10	7	22	24	43	26.5	17.0	3/8	400	400	
	DFC-12S-03G.FLD.RU	12	8	24	24	43	26.5	17.0	3/8	400	400	
	DFC-14S-04G.FLD.RU	14	10	27	30	50	32.0	20.0	1/2	400	400	
	DFC-16S-04G.FLD.RU	16	12	30	30	50	31.5	20.0	1/2	400	400	
	DFC-20S-06G.FLD.RU	20	16	36	36	56	34.5	22.0	3/4	315	315	
	DFC-25S-08G.FLD.RU	25	20	46	41	62	37.5	24.5	1	315	315	
	DFC-30S-10G.FLD.RU	30	25	50	55	69	42.0	26.5	1 1/4	315	315	
	DFC-38S-12G.FLD.RU	38	32	60	60	74	43.5	28.5	1 1/2	250	250	

Метрическая цилиндрическая

Серия	Заказной код	Наружный диаметр	d	H	h	L	l	l ₁	Т метрическая цилиндрич.	PN(бар)	
										Угл. сталь	SS316
L	DFC-06L-M10.FLD.RU	6	4	14	14	34	19.5	12.5	M10×1	315	315
	DFC-08L-M12.FLD.RU	8	6	17	17	39	24.0	17.0	M12×1.5	315	315
	DFC-10L-M14.FLD.RU	10	8	19	19	40	25.0	17.0	M14×1.5	315	315
	DFC-12L-M16.FLD.RU	12	10	22	22	41	26.0	17.0	M16×1.5	315	315
	DFC-15L-M18.FLD.RU	15	12	27	24	43	28.0	17.0	M18×1.5	315	315
	DFC-18L-M22.FLD.RU	18	15	32	30	46	29.5	19.0	M22×1.5	315	315
	DFC-22L-M26.FLD.RU	22	19	36	32	51	34.5	21.0	M26×1.5	160	160
	DFC-28L-M33.FLD.RU	28	24	41	41	54	37.5	24.0	M33×2	160	160
	DFC-35L-M42.FLD.RU	35	30	50	55	62	40.5	26.0	M42×2	160	160
	DFC-42L-M48.FLD.RU	42	36	60	60	65	42.0	28.0	M48×2	160	160
S	DFC-06S-M12.FLD.RU	6	4	17	17	41	26.0	17.0	M12×1.5	400	400
	DFC-08S-M14.FLD.RU	8	5	19	19	41	26.0	17.0	M14×1.5	400	400
	DFC-10S-M16.FLD.RU	10	7	22	22	43	26.5	17.0	M16×1.5	400	400
	DFC-12S-M18.FLD.RU	12	8	24	24	44	27.5	17.0	M18×1.5	400	400
	DFC-14S-M20.FLD.RU	14	10	27	27	49	31.0	19.0	M20×1.5	400	400
	DFC-16S-M22.FLD.RU	16	12	30	30	49	30.5	19.0	M22×1.5	400	400
	DFC-20S-M27.FLD.RU	20	16	36	36	56	34.5	22.0	M27×2	315	315
	DFC-25S-M33.FLD.RU	25	20	46	41	61	37.0	24.0	M33×2	315	315
	DFC-30S-M42.FLD.RU	30	25	50	55	68	41.5	26.0	M42×2	315	315
	DFC-38S-M48.FLD.RU	38	32	60	60	74	43.0	28.0	M48×2	250	250