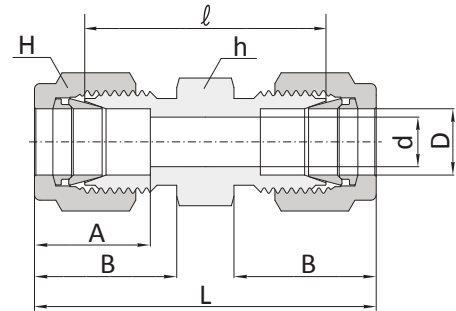
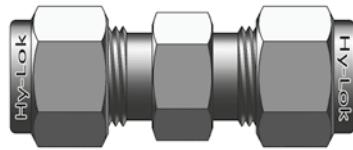
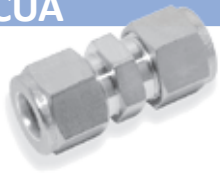


Соединитель

CUA



Соединение дюймовых трубок одинакового диаметра

Заказной номер	Наружный диаметр трубы D		d Min.	Размер под ключ				A	B	I	L
	дюймы	мм		h		H					
				дюймы	мм	дюймы	мм				
CUA-1	1/16	1.58	1.27	5/16	7.93	5/16	7.93	8.63	10.92	17.50	25.15
CUA-2	1/8	3.17	2.28	7/16	11.11	7/16	11.11	12.70	15.24	22.35	35.56
CUA-3	3/16	4.76	3.04	7/16	11.11	1/2	12.70	13.71	16.00	24.13	37.33
CUA-4	1/4	6.35	4.82	1/2	12.70	9/16	14.28	15.24	17.78	26.16	40.89
CUA-5	5/16	7.93	6.35	9/16	14.28	5/8	15.87	16.25	18.54	28.19	42.92
CUA-6	3/8	9.52	7.11	5/8	15.87	11/16	17.46	16.76	19.30	30.22	44.95
CUA-8	1/2	12.70	10.41	13/16	20.63	7/8	22.22	22.86	21.84	30.98	51.30
CUA-10	5/8	15.87	12.70	15/16	23.81	1	25.40	24.38	21.84	31.75	52.07
CUA-12	3/4	19.05	15.74	1-1/16	26.98	1-1/8	28.57	24.38	21.84	33.27	53.59
CUA-14	7/8	22.22	18.28	1-3/16	30.16	1-1/4	31.75	25.90	21.84	35.05	55.37
CUA-16	1	25.40	22.35	1-3/8	34.92	1-1/2	38.10	31.24	26.41	40.38	64.77
CUA-20	1 1/4	31.75	27.68	1-3/4	44.45	1-7/8	47.62	41.14	38.86	48.00	92.20
CUA-24	1 1/2	38.10	34.03	2-1/8	53.97	2-1/4	57.15	50.03	45.21	53.60	107.95
CUA-32	2	50.80	45.97	2-3/4	69.85	3	76.20	67.56	62.73	74.70	149.35

Соединение метрических трубок одинакового диаметра

Заказной номер	Наружный диаметр	d Min.	Размер под ключ		A	B	I	L
			h	H				
CUA-2M	2	1.7	12	12	12.9	15.3	22.4	35.6
CUA-3M	3	2.4	12	12	12.9	15.3	22.1	35.3
CUA-4M	4	2.4	12	12	13.7	16.1	24.1	37.3
CUA-6M	6	4.8	14	14	15.3	17.7	26.2	41.0
CUA-8M	8	6.4	15	16	16.2	18.6	28.2	43.2
CUA-10M	10	7.9	18	19	17.2	19.5	31.0	46.2
CUA-12M	12	9.5	22	22	22.8	22.0	31.0	51.2
CUA-14M	14	11.1	24	25	24.4	22.0	31.8	52
CUA-15M	15	11.9	24	25	24.4	22.0	31.8	52.0
CUA-16M	16	12.7	24	25	24.4	22.0	31.8	52.0
CUA-18M	18	15.1	27	30	24.4	22.0	33.3	53.5
CUA-20M	20	15.9	30	32	26.0	22.0	34.8	55.0
CUA-22M	22	18.3	30	32	26.0	22.0	34.8	55.0
CUA-25M	25	21.8	35	38	31.3	26.5	40.4	65.0
CUA-28M	28	21.8	41	46	36.6	36.6	43.4	85.0
CUA-32M	32	28.6	46	50	41.6	41.6	51.3	97.3
CUA-38M	38	33.7	55	60	47.9	47.9	58.4	113.6
CUA-42M	42	36.0	55	65	55.1	53.6	64.0	126.2

Все размеры указаны в миллиметрах, за исключением отдельно обозначенных.