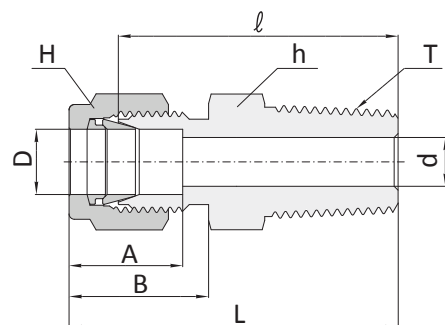
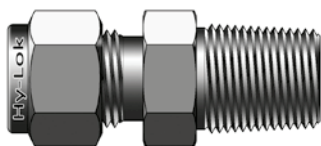


**Штуцер с наружной конической резьбой NPT (или BSPT)**

**CMC-N(R)**



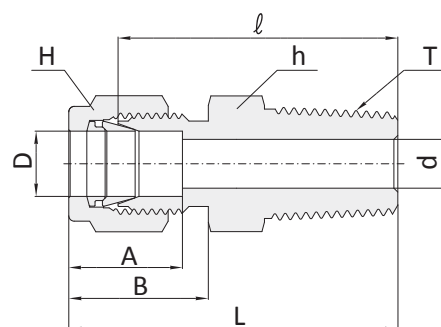
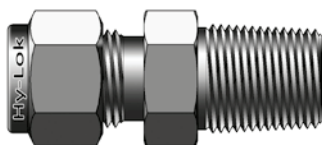
**Соединение дюймовых трубок**

Заказной номер	Наружный диаметр трубы D		NPT«N» (или BSPT«R»)	d Min.	Размер под ключ				A	B	I	L
	дюймы	мм			h		H					
					дюймы	мм	дюймы	мм				
CMC-1-1N(R)	1/16	1.58	1/16	1.27	5/16	7.93	5/16	7.93	8.63	10.92	20.00	23.83
CMC-1-2N(R)	1/16	1.58	1/8	1.27	7/16	11.11	7/16	11.11	8.63	10.92	22.35	26.23
CMC-1-4N(R)	1/16	1.58	1/4	1.27	9/16	14.24	5/16	7.93	8.63	10.92	27.17	30.92
CMC-2-1N(R)	1/8	3.17	1/16	2.28	7/16	11.11	7/16	11.11	12.70	15.24	23.11	29.71
CMC-2-2N(R)	1/8	3.17	1/8	2.28	7/16	11.11	7/16	11.11	12.70	15.24	23.87	30.48
CMC-2-4N(R)	1/8	3.17	1/4	2.28	9/16	14.28	7/16	11.11	12.70	15.24	28.95	35.56
CMC-2-6N(R)	1/8	3.17	3/8	2.28	11/16	17.46	7/16	11.11	12.70	15.24	29.21	35.81
CMC-2-8N(R)	1/8	3.17	1/2	2.28	7/8	22.22	7/16	11.11	12.70	15.24	35.56	42.16
CMC-3-2N(R)	3/16	4.76	1/8	3.04	7/16	11.11	1/2	12.70	13.71	16.00	24.63	31.24
CMC-3-4N(R)	3/16	4.76	1/4	3.04	9/16	14.28	1/2	12.70	13.71	16.00	29.71	36.32
CMC-4-1N(R)	1/4	6.35	1/16	4.82	1/2	12.70	9/16	14.28	15.24	17.78	25.40	32.76
CMC-4-2N(R)	1/4	6.35	1/8	4.82	1/2	12.70	9/16	14.28	15.24	17.78	25.40	32.76
CMC-4-4N(R)	1/4	6.35	1/4	4.82	9/16	14.28	9/16	14.28	15.24	17.78	30.48	37.84
CMC-4-6N(R)	1/4	6.35	3/8	4.82	11/16	17.46	9/16	14.28	15.24	17.78	30.98	38.35
CMC-4-8N(R)	1/4	6.35	1/2	4.82	7/8	22.22	9/16	14.28	15.24	17.78	37.33	44.70
CMC-4-12N(R)	1/4	6.35	3/4	4.82	1-1/16	26.98	9/16	14.28	15.24	17.78	38.86	46.22
CMC-5-2N(R)	5/16	7.93	1/8	4.82	9/16	14.28	5/8	15.87	16.25	18.54	26.67	34.03
CMC-5-4N(R)	5/16	7.93	1/4	6.35	9/16	14.28	5/8	15.87	16.25	18.54	31.24	38.60
CMC-5-6N(R)	5/16	7.93	3/8	6.35	11/16	17.46	5/8	15.87	16.25	18.54	31.75	39.11
CMC-6-2N(R)	3/8	9.52	1/8	4.82	5/8	15.87	11/16	17.46	16.76	19.30	27.94	35.30
CMC-6-4N(R)	3/8	9.52	1/4	7.11	5/8	15.87	11/16	17.46	16.76	19.30	32.51	39.87
CMC-6-6N(R)	3/8	9.52	3/8	7.11	11/16	17.46	11/16	17.46	16.76	19.30	32.51	39.87
CMC-6-8N(R)	3/8	9.52	1/2	7.11	7/8	22.22	11/16	17.46	16.76	19.30	38.86	46.22
CMC-6-12N(R)	3/8	9.52	3/4	7.11	1-1/16	26.98	11/16	17.46	16.76	19.30	40.38	47.75
CMC-8-2N(R)	1/2	12.70	1/8	4.82	13/16	20.63	7/8	22.22	22.86	21.84	28.70	38.86
CMC-8-4N(R)	1/2	12.70	1/4	7.11	13/16	20.63	7/8	22.22	22.86	21.84	33.27	43.43
CMC-8-6N(R)	1/2	12.70	3/8	9.65	13/16	20.63	7/8	22.22	22.86	21.84	33.27	43.43
CMC-8-8N(R)	1/2	12.70	1/2	10.41	7/8	22.22	7/8	22.22	22.86	21.84	38.86	49.02
CMC-8-12N(R)	1/2	12.70	3/4	10.41	1-1/16	26.98	7/8	22.22	22.86	21.84	40.38	50.54
CMC-8-16N(R)	1/2	12.70	1	10.41	1-3/8	34.92	7/8	22.22	22.86	21.84	46.99	57.15
CMC-10-6N(R)	5/8	15.87	3/8	9.65	15/16	23.81	1	25.40	24.38	21.84	34.03	44.19
CMC-10-8N(R)	5/8	15.87	1/2	11.93	15/16	23.81	1	25.40	24.38	21.84	38.86	49.02
CMC-10-12N(R)	5/8	15.87	3/4	12.70	1-1/16	26.98	1	25.40	24.38	21.84	40.38	50.54
CMC-12-8N(R)	3/4	19.05	1/2	11.93	1-1/16	26.98	1-1/8	28.57	24.38	21.84	40.38	50.54
CMC-12-12N(R)	3/4	19.05	3/4	15.74	1-1/16	26.98	1-1/8	28.57	24.38	21.84	40.38	50.54
CMC-12-16N(R)	3/4	19.05	1	15.74	1-3/8	34.92	1-1/8	28.57	24.38	21.84	46.99	57.15
CMC-14-12N(R)	7/8	22.22	3/4	15.74	1-3/16	30.16	1-1/4	31.75	25.90	21.84	40.38	50.54
CMC-14-16N(R)	7/8	22.22	1	18.28	1-3/8	34.92	1-1/4	31.75	25.90	21.84	46.99	57.15
CMC-16-8N(R)	1	25.40	1/2	11.93	1-3/8	34.92	1-1/2	38.10	31.24	26.41	45.21	57.40
CMC-16-12N(R)	1	25.40	3/4	15.74	1-3/8	34.92	1-1/2	38.10	31.24	26.41	45.21	57.40
CMC-16-16N(R)	1	25.40	1	22.35	1-3/8	34.92	1-1/2	38.10	31.24	26.41	50.03	62.23
CMC-20-16N(R)	1-1/4	31.75	1	22.35	1-3/4	44.45	1-7/8	47.62	41.14	38.86	55.11	77.21
CMC-20-20N(R)	1-1/4	31.75	1-1/4	27.68	1-3/4	44.45	1-7/8	47.62	41.14	38.86	55.11	77.21
CMC-24-24N(R)	1-1/2	38.10	1-1/2	34.03	2-1/8	53.97	2-1/4	57.15	50.03	45.21	61.72	88.90
CMC-32-32N(R)	2	50.80	2	45.97	2-3/4	69.85	3	76.20	67.56	62.73	76.20	113.53

Все размеры указаны в миллиметрах, за исключением отдельно обозначенных.

Штуцер с наружной конической резьбой NPT (или BSPT)

СМС-N(R)

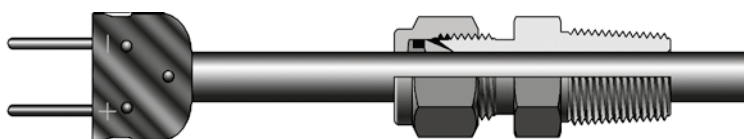


Соединение метрических трубок с конической резьбой

Заказной номер	Наружный диаметр трубы D	NPT«N» (или BSPT«R»)	d Min	Размер под ключ		A	B	I	L
				h	H				
СМС-2М-2N(R)	2	1/8	1.7	12	12	12.9	15.3	23.9	30.5
СМС-3М-2N(R)	3	1/8	2.4	12	12	12.9	15.3	23.9	30.5
СМС-3М-4N(R)	3	1/4	2.4	14	12	12.9	15.3	29.0	35.6
СМС-4М-2N(R)	4	1/8	2.4	12	12	13.7	16.1	24.6	31.2
СМС-4М-4N(R)	4	1/4	2.4	14	12	13.7	16.1	29.7	36.3
СМС-6М-2N(R)	6	1/8	4.8	14	14	15.3	17.7	25.4	32.8
СМС-6М-4N(R)	6	1/4	4.8	14	14	15.3	17.7	30.5	37.9
СМС-6М-6N(R)	6	3/8	4.8	18	14	15.3	17.7	31.0	38.4
СМС-6М-8N(R)	6	1/2	4.8	22	14	15.3	17.7	37.3	44.7
СМС-8М-2N(R)	8	1/8	4.8	15	16	16.2	18.6	26.7	34.2
СМС-8М-4N(R)	8	1/4	6.4	15	16	16.2	18.6	31.2	38.7
СМС-8М-6N(R)	8	3/8	6.4	18	16	16.2	18.6	31.8	39.2
СМС-8М-8N(R)	8	1/2	6.4	22	16	16.2	18.6	38.1	45.6
СМС-10М-2N(R)	10	1/8	4.8	18	19	17.2	19.5	28.7	36.3
СМС-10М-4N(R)	10	1/4	7.1	18	19	17.2	19.5	33.3	40.9
СМС-10М-6N(R)	10	3/8	7.9	18	19	17.2	19.5	33.3	40.9
СМС-10М-8N(R)	10	1/2	7.9	22	19	17.2	19.5	38.9	46.5
СМС-12М-4N(R)	12	1/4	7.1	22	22	22.8	22.0	33.3	43.4
СМС-12М-6N(R)	12	3/8	9.5	22	22	22.8	22.0	33.3	43.4
СМС-12М-8N(R)	12	1/2	9.5	22	22	22.8	22.0	38.9	49.0
СМС-12М-12N(R)	12	3/4	9.5	27	22	22.8	22.0	40.4	50.5
СМС-14М-4N(R)	14	1/4	11.1	24	25	24.4	22	34	44.1
СМС-14М-6N(R)	14	3/8	11.1	24	25	24.4	22	34.8	44.1
СМС-14М-8N(R)	14	1/2	11.1	24	25	24.4	22	38.9	49
СМС-14М-12N(R)	14	3/4	11.1	24	25	24.4	22	42.2	52.3
СМС-15М-8N(R)	15	1/2	11.9	24	25	24.4	22.0	38.9	49.0
СМС-16М-4N(R)	16	1/4	7.1	24	25	24.4	22.0	34.0	44.1
СМС-16М-6N(R)	16	3/8	9.5	24	25	24.4	22.0	34.0	44.1
СМС-16М-8N(R)	16	1/2	11.9	24	25	24.4	22.0	38.9	49.0
СМС-16М-12N(R)	16	3/4	12.7	27	25	24.4	22.0	38.9	49.0
СМС-18М-8N(R)	18	1/2	11.9	27	30	24.4	22.0	40.4	50.5
СМС-18М-12N(R)	18	3/4	15.1	27	30	24.4	22.0	40.4	50.5
СМС-20М-8N(R)	20	1/2	11.9	30	32	26.0	22.0	42.2	52.3
СМС-20М-12N(R)	20	3/4	15.9	30	32	26.0	22.0	42.2	52.3
СМС-22М-12N(R)	22	3/4	15.9	30	32	26.0	22.0	42.2	52.3
СМС-22М-16N(R)	22	1	18.3	35	32	26.0	22.0	47.0	57.0
СМС-25М-12N(R)	25	3/4	15.9	35	38	31.3	26.5	45.2	57.5
СМС-25М-16N(R)	25	1	21.8	35	38	31.3	26.5	50.0	62.3
СМС-28М-16N(R)	28	1	21.8	41	46	36.6	36.6	51.6	72.4
СМС-28М-20N(R)	28	1-1/4	21.8	46	46	36.6	36.6	52.3	73.1
СМС-32М-20N(R)	32	1-1/4	28.6	46	50	42.0	41.6	56.6	79.6
СМС-38М-24N(R)	38	1-1/2	33.7	55	60	49.4	47.9	64.0	91.6

Штуцер для ввода термопары

СМСТ



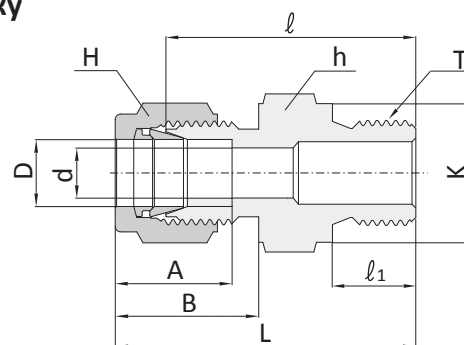
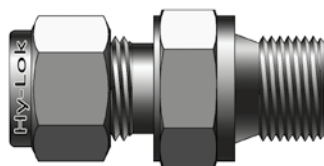
Штуцер для ввода термопары изготовлен аналогично штуцеру СМС, но имеет полнопроходной канал. При указании кодировки следует писать СМСТ, например: СМСТ-12М-8N-S316

**Внимание:** Не все размеры штуцеров СМСТ, соответствующие СМС, изготавливаются. Информацию вы можете получить у дистрибьютора.

Все размеры указаны в миллиметрах, за исключением отдельно обозначенных.

**Штуцер с наружной цилиндрической резьбой BSPP под прокладку с внутренним уплотняющим кольцом**

**СМС-G**



**Соединение метрических трубок с внутренней цилиндрической резьбой**

Заказной номер	Наружный диаметр трубы D	BSPP	d Min.	Размер под ключ		A	B	l	l <sub>1</sub>	L	K
				h	H						
СМС-2М-2G	2	1/8	1.7	14	12	12.9	15.3	23.4	7.1	30.0	13.8
СМС-3М-2G	3	1/8	2.4	14	12	12.9	15.3	23.4	7.1	30.0	13.8
СМС-3М-4G	3	1/4	2.4	19	12	12.9	15.3	28.7	11.2	35.3	18.0
СМС-4М-2G	4	1/8	2.4	14	12	13.7	16.1	24.1	7.1	30.7	13.8
СМС-6М-2G	6	1/8	4.0	14	14	15.3	17.7	24.9	7.1	32.3	13.8
СМС-6М-4G	6	1/4	4.8	19	14	15.3	17.7	30.2	11.2	37.6	18.0
СМС-6М-6G	6	3/8	4.8	22	14	15.3	17.7	31.5	11.2	38.9	21.8
СМС-6М-8G	6	1/2	4.8	27	14	15.3	17.7	37.3	14.2	44.7	26.0
СМС-8М-2G	8	1/8	4.0	15	16	16.2	18.6	25.7	7.1	33.2	13.8
СМС-8М-4G	8	1/4	6.4	19	16	16.2	18.6	31.0	11.2	38.5	13.8
СМС-8М-6G	8	3/8	6.4	22	16	16.2	18.6	32.3	11.2	39.8	21.8
СМС-8М-8G	8	1/2	6.4	27	16	16.2	18.6	38.1	14.2	45.6	26.0
СМС-10М-4G	10	1/4	5.8	19	19	17.2	19.5	31.8	11.22	39.4	18.0
СМС-10М-6G	10	3/8	7.9	22	19	17.2	19.5	33.0	11.2	40.6	21.8
СМС-10М-8G	10	1/2	7.9	27	19	17.2	19.5	38.9	14.2	46.5	26.0
СМС-12М-4G	12	1/4	5.8	22	22	22.8	22.0	32.5	11.2	42.6	18.0
СМС-12М-6G	12	3/8	7.9	22	22	22.8	22.0	33.0	11.2	43.1	21.8
СМС-12М-8G	12	1/2	9.5	27	22	22.8	22.0	38.9	14.2	49.0	26.0
СМС-12М-12G	12	3/4	9.5	32	22	22.8	22.0	42.7	15.7	52.8	32.0
СМС-14М-4G	14	1/4"	11.1	24	25	24.4	22	33.8	11.2	43.9	18
СМС-14М-8G	14	1/2"	11.1	27	25	24.4	22	33.9	14.2	49	26
СМС-14М-12G	14	3/4"	11.1	32	25	24.4	22	42.7	15.7	52.8	32
СМС-16М-6G	16	3/8	7.9	24	25	24.4	22.0	33.8	11.2	43.9	21.8
СМС-16М-8G	16	1/2	11.9	27	25	24.4	22.0	38.9	14.2	49.0	26.0
СМС-18М-8G	18	1/2	11.9	27	30	24.4	22.0	38.9	14.2	49.0	26.0
СМС-18М-12G	18	3/4	15.1	32	30	24.4	22.0	42.7	15.7	52.8	32.02
СМС-20М-8G	20	1/2	11.9	30	32	26.0	22.0	40.41	14.2	50.5	6.0
СМС-20М-12G	20	3/4	15.9	32	32	26.0	22.0	42.7	15.7	52.8	32.0
СМС-22М-12G	22	3/4	15.9	32	32	26.0	22.0	42.7	15.7	52.8	32.0
СМС-22М-16G	22	1	18.3	41	32	26.0	22.0	45.2	18.3	55.3	39.0
СМС-25М-12G	25	3/4	15.9	35	38	31.3	26.5	45.2	15.7	57.5	32.0
СМС-25М-16G	25	1	19.8	41	38	31.3	26.5	47.84	18.3	60.1	39.0
СМС-28М-16G	28	1	19.8	41	46	36.6	36.6	49.3	18.3	70.1	39.0
СМС-28М-20G	28	1-1/4	21.8	50	46	36.6	36.6	53.1	19.8	73.9	49.0
СМС-32М-20G	32	1-1/4	25.0	50	50	42.0	41.6	55.9	19.8	78.9	49.0
СМС-38М-24G	38	1-1/2	31.8	55	60	49.4	47.9	63.2	22.1	90.8	54.7

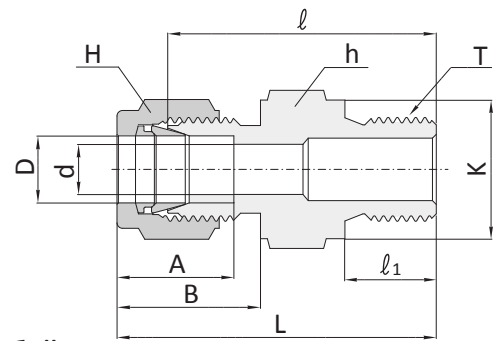
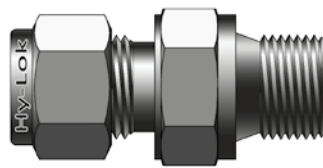
**Внимание:** Hy-Lok производит штуцеры серии СМС-G так же под дюймовые трубки, но в каталоге они не представлены. Обратитесь к дистрибьютору для получения дополнительной спецификации.

Для уплотнения цилиндрической резьбы рекомендуется использовать прокладки КР-А, КР-С, КР-Г. Смотрите страницу 68.

Все размеры указаны в миллиметрах, за исключением отдельно обозначенных.

**Штуцер с наружной цилиндрической метрической резьбой под прокладку с внутренним уплотняющим кольцом**

**СМС-М**



**Соединение метрических трубок с внутренней цилиндрической резьбой**

Заказной номер	Наружный диаметр трубы D	T (М)	d Min.	Размер под ключ		A	B	l	l <sub>1</sub>	L	K
				h	H						
СМС-3М-М10	3	M10x1.5P									
СМС-6М-М10	6	M10x1.5P			14						
СМС-6М-М12	6	M12x1.5P	4.8	17	14	15.3	17.7	30.3	12	37.7	17
СМС-6М-М14	6	M14x1.5P			14						
СМС-6М-М16	6	M16x1.5P	4.8	22	14	15.3	17.7	31	12	38.4	21
СМС-6М-М18	6	M18x1.5P			14						
СМС-6М-М20	6	M20x1.5P	4.8	25.4	14	15.3	17.7	37.1	14	44.5	25
СМС-8М-М10	8	M10x1.5P			16						
СМС-8М-М12	8	M12x1.5P	6.4	17	16	16.2	18.6	31.2	12	38.7	17
СМС-8М-М14	8	M14x1.5P	6.4	19	16	16.2	18.6	31.8	12	39.3	19
СМС-8М-М16	8	M16x1.5P	6.4	22	16	16.2	18.6	32.3	12	39.8	21
СМС-8М-М18	8	M18x1.5P	6.4	24	16	16.2	18.6	34.2	12	41.7	23
СМС-8М-М20	8	M20x1.5P	6.4	25	16	16.2	18.6	38	14	45.5	24.8
СМС-10М-М10	10	M10x1.5P	7.9	18	19	17.2	19.5	27.25	8	34.85	14
СМС-10М-М12	10	M12x1.5P	7.9	19	19	17.2	19.5	31.8	12	39.4	17
СМС-10М-М14	10	M14x1.5P	7.9	19	19	17.2	19.5	31.8	12	39.4	19
СМС-10М-М16	10	M16x1.5P	7.9	22	19	17.2	19.5	33	12	40.6	21
СМС-10М-М18	10	M18x1.5P	7.9	24	19	17.2	19.5	34.9	12	42.5	23
СМС-10М-М20	10	M20x1.5P	7.9	27	19	17.2	19.5	38.7	14	46.3	25
СМС-12М-М10	12	M10x1.5P	9.5	22	22	22.8	22	32.4	12	42.5	14
СМС-12М-М12	12	M12x1.5P	9.5	22	22	22.8	22	32.5	12	42.6	17
СМС-12М-М14	12	M14x1.5P	9.5	22	22	22.8	22	32.5	12	42.6	19
СМС-12М-М16	12	M16x1.5P	9.5	22	22	22.8	22	32.5	12	42.6	21
СМС-12М-М18	12	M18x1.5P	9.5	24	22	22.8	22	33.3	12	43.4	23
СМС-12М-М20	12	M20x1.5P	9.5	25	22	22.8	22	38.7	14	48.8	25
СМС-14М-М10	14	M10x1.5P									
СМС-14М-М12	14	M12x1.5P									
СМС-14М-М14	14	M14x1.5P									
СМС-14М-М16	14	M16x1.5P									
СМС-14М-М18	14	M18x1.5P									
СМС-14М-М20	14	M20x1.5P	11.1	25	25	24.4	22	38.7	14	48.8	25
СМС-16М-М14	16	M14x1.5P									
СМС-16М-М16	16	M16x1.5P	12.7	23.8	25	24.4	22	34.1	12	44.2	21
СМС-16М-М20	16	M20x1.5P									
СМС-18М-М18	18	M18x1.5P									
СМС-18М-М20	18	M20x1.5P									
СМС-18М-М22	18	M22x1.5P									
СМС-22М-М18	22	M18x1.5P									
СМС-22М-М20	22	M20x1.5P									
СМС-22М-М22	22	M22x1.5P									
СМС-25М-М18	25	M18x1.5P									
СМС-25М-М20	25	M20x1.5P	12	35	38	23.3	27.4	43.6	14.2	56.2	25
СМС-25М-М22	25	M22x1.5P									
СМС-25М-М26	25	M26x1.5P									
СМС-25М-М33	25	M33x1.5P									
СМС-25М-М42	25	M42x1.5P									

Для уплотнения цилиндрической резьбы рекомендуется использовать прокладки КР-А, КР-С, КР-Г. Смотрите страницу 68.

Все размеры указаны в миллиметрах, за исключением отдельно обозначенных.