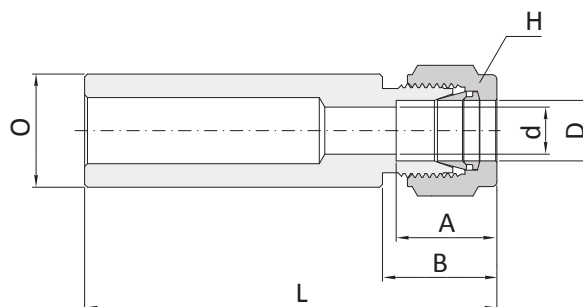


Соединитель приварной
CHBUW



Соединение дюймовых трубок

Заказной номер	Наружный диаметр D		d min	Размер гайки H		A	B	L	O
	дюймы	мм		дюймы	мм				
CHBUW-1	1/16	1.58	1.27	5/16	7.93	8.63	10.92	60.92	10.00
CHBUW-2	1/8	3.17	2.28	7/16	11.11	12.70	15.24	65.24	12.00
CHBUW-3	3/16	4.76	3.04	1/2	12.70	13.71	16.00	76.00	12.00
CHBUW-4	1/4	6.35	4.82	9/16	14.28	15.24	17.78	67.78	14.00
CHBUW-5	5/16	7.93	6.35	5/8	15.87	16.25	18.54	68.54	16.00
CHBUW-6	3/8	9.52	7.11	11/16	17.46	16.76	19.30	69.30	19.00
CHBUW-8	1/2	12.70	10.41	7/8	22.22	22.86	21.84	71.84	23.00
CHBUW-10	5/8	15.87	12.70	1	25.40	24.38	21.84	71.84	28.00
CHBUW-12	3/4	19.05	15.74	1-1/8	28.57	24.38	21.84	71.84	32.00
CHBUW-14	7/8	22.22	18.28	1-1/4	31.75	25.90	21.84	71.84	32.00
CHBUW-16	1	25.40	22.35	1-1/2	38.10	31.24	26.41	76.41	35.00
CHBUW-20	1 1/4	31.75	27.68	1-7/8	47.62	41.14	38.86	88.86	50.00
CHBUW-24	1 1/2	38.10	34.03	2-1/4	57.15	50.03	45.21	95.21	55.00
CHBUW-32	2	50.80	45.97	3	76.20	67.56	62.73	112.73	80.00

Соединение метрических трубок

Заказной номер.	Наружный диаметр D	d min	Размер гайки H	A	B	L	O
CHBUW-2M	2	1.7	12	12.9	15.3	65.3	12.0
CHBUW-3M	3	2.4	12	12.9	15.3	65.3	12.0
CHBUW-4M	4	2.4	12	13.7	16.1	66.1	12.0
CHBUW-6M	6	4.8	14	15.3	17.7	67.7	12.0
CHBUW-8M	8	6.4	15	16.2	18.6	68.6	16.0
CHBUW-10M	10	7.9	18	17.2	19.5	69.5	19.0
CHBUW-12M	12	9.5	22	22.8	22.0	72.0	23.0
CHBUW-15M	15	11.9	24	24.4	22.0	72.0	25.0
CHBUW-16M	16	12.7	24	24.4	22.0	72.0	28.0
CHBUW-18M	18	15.1	27	24.4	22.0	72.0	28.0
CHBUW-20M	20	15.9	30	26.0	22.0	72.0	32.0
CHBUW-22M	22	18.3	30	26.0	22.0	72.0	32.0
CHBUW-25M	25	21.8	35	31.3	26.5	76.5	38.0
CHBUW-28M	28	21.8	41	36.6	36.6	86.6	45.0
CHBUW-32M	32	28.6	46	42.0	41.6	91.6	50.0
CHBUW-38M	38	33.7	55	49.4	47.9	97.9	60.0

Дополнительные длины могут быть обозначены постфиксом к основной кодировке.
Например: CHBUW-4-L100

Соединитель для терпары приварной
CHBUWT

Имеет форму, аналогичную CHBUW и полнопроходной канал для ввода терпар и длинных труб. Обозначаются путём прибавления буквы "Т" к обозначению CHBUW. Например: CHBUWT-8-S316

Все размеры указаны в миллиметрах, за исключением отдельно обозначенных.