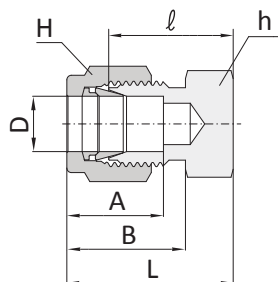


**Заглушка для труб**

ССА



**Заглушка дюймовых труб**

Заказной номер	Наружный диаметр D		Размер под ключ				A	B	I	L
			h		H					
	дюймы	мм	дюймы	мм	дюймы	мм				
ССА-1	1/16	1.58	5/16	7.94	5/16	7.94	8.63	10.92	11.20	14.18
ССА-2	1/8	3.17	7/16	11.11	7/16	11.11	12.70	15.24	13.46	20.06
ССА-3	3/16	4.76	7/16	11.11	1/2	12.70	13.71	16.00	14.73	21.33
ССА-4	1/4	6.35	1/2	12.70	9/16	14.28	15.24	17.78	16.00	23.26
ССА-5	5/16	7.93	9/16	14.28	5/8	15.87	16.25	18.54	17.01	24.38
ССА-6	3/8	9.52	5/8	15.87	11/16	17.46	16.76	19.30	18.28	25.65
ССА-8	1/2	12.70	13/16	20.63	7/8	22.22	22.86	21.84	19.05	29.21
ССА-10	5/8	15.87	15/16	23.81	1	25.40	24.38	21.84	19.81	29.97
ССА-12	3/4	19.05	1-1/16	26.98	1-1/8	28.57	24.38	21.84	21.33	31.49
ССА-14	7/8	22.22	1-3/16	30.16	1-1/4	31.75	25.90	21.84	23.87	34.03
ССА-16	1	25.40	1-3/8	34.92	1-1/2	38.10	31.24	26.41	26.16	38.35
ССА-20	1-1/4	31.75	1-3/4	44.45	1-7/8	47.62	41.14	38.86	31.24	53.34
ССА-24	1-1/2	38.10	2-1/8	53.97	2-1/4	57.15	50.03	45.21	37.33	64.51
ССА-32	2	50.80	2-3/4	69.85	3	76.20	67.56	62.73	49.27	86.61

**Заглушка метрических труб**

Заказной номер.	D	Под ключ		A	B	I	L
		h	H				
ССА-2М	2	12	12	12.9	15.3	13.5	20.1
ССА-3М	3	12	12	12.9	15.3	13.5	20.1
ССА-4М	4	12	12	13.7	16.1	14.7	21.3
ССА-6М	6	14	14	15.3	17.7	15.7	23.1
ССА-8М	8	15	16	16.2	18.6	17.0	24.5
ССА-10М	10	18	19	17.2	19.5	19.0	26.6
ССА-12М	12	22	22	22.8	22.0	19.0	29.1
ССА-14М	14	24	25				
ССА-15М	15	24	25	24.4	22.0	19.8	29.9
ССА-16М	16	24	25	24.4	22.0	19.8	29.9
ССА-18М	18	27	30	24.4	22.0	21.3	31.4
ССА-20М	20	30	32	26.0	22.0	23.9	34.0
ССА-22М	22	30	32	26.0	22.0	23.9	34.0
ССА-25М	25	35	38	31.3	26.5	26.2	38.5
ССА-28М	28	41	46	36.6	36.6	27.7	48.5
ССА-32М	32	46	50	42.0	41.6	32.8	55.8
ССА-38М	38	55	60	49.4	47.9	37.8	65.4

Все размеры указаны в миллиметрах, за исключением отдельно обозначенных.