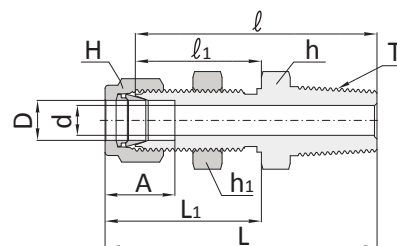
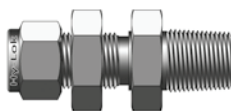
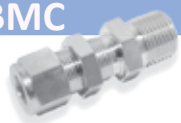


**Штуцер с наружной конической резьбой NPT (или BSPT) и креплением на панель**

**СВМС**



**Соединение дюймовых трубок с внутренней конической резьбой**

Заказной номер	Наружный диаметр трубы D		NPT«N» (или BSPT«R»)	d Min.	Размер под ключ						A	I	I <sub>1</sub>	L	L <sub>1</sub>	Диаметр отверстия в панели	Макс толщина панели
	дюймы	мм			h		h <sub>1</sub>		H								
					дюймы	мм	дюймы	мм	дюймы	мм							
СВМС-2-2N(R)	1/8	3.17	1/8	2.28	1/2	12.70	1/2	12.70	7/16	11.11	12.70	39.87	24.63	46.48	31.24	8.33	12.20
СВМС-4-2N(R)	1/4	6.35	1/8	4.82	5/8	15.87	5/8	15.87	9/16	14.28	15.24	42.16	26.16	49.53	33.52	11.50	10.16
СВМС-4-4N(R)	1/4	6.35	1/4	4.82	5/8	15.87	5/8	15.87	9/16	14.28	15.24	45.97	26.16	53.34	33.52	11.50	10.16
СВМС-6-4N(R)	3/8	9.52	1/4	7.11	3/4	19.05	3/4	19.05	11/16	17.46	16.76	50.03	29.46	57.40	36.83	14.68	11.17
СВМС-6-6N(R)	3/8	9.52	3/8	7.11	3/4	19.05	3/4	19.05	11/16	17.46	16.76	50.03	29.46	57.40	36.83	14.68	11.17
СВМС-6-8N(R)	3/8	9.52	1/2	7.11	7/8	22.22	3/4	19.05	11/16	17.46	16.76	56.38	29.46	63.75	36.83	14.68	11.17
СВМС-8-6N(R)	1/2	12.70	3/8	9.39	15/16	23.81	15/16	23.81	7/8	22.22	22.86	53.08	31.75	63.24	41.91	19.44	12.70
СВМС-8-8N(R)	1/2	12.70	1/2	10.41	15/16	23.81	15/16	23.81	7/8	22.22	22.86	58.67	31.75	68.83	41.91	19.44	12.70
СВМС-12-12N(R)	3/4	19.05	3/4	15.74	1-3/16	30.16	1-3/16	30.16	1-1/8	28.57	24.38	66.04	37.33	76.20	47.49	25.76	16.76
СВМС-16-16N(R)	1	25.40	1	22.35	1-5/8	41.27	1-5/8	41.27	1-1/2	38.10	31.24	81.02	45.21	93.21	57.40	33.73	19.05

**Внимание:** Hy-Lok производит штуцеры серии СВМС также под метрические трубки, но в каталоге они не представлены. Обратитесь к дистрибьютору для получения дополнительной спецификации.