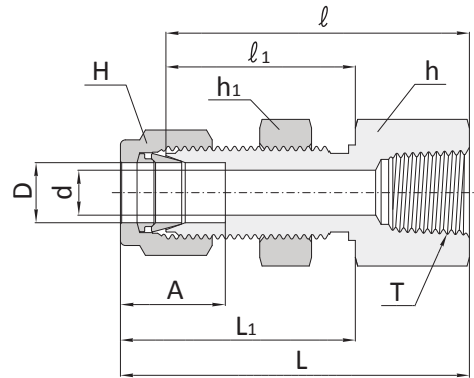
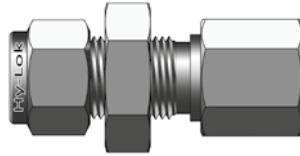


**Штуцер с внутренней конической резьбой NPT (или BSPT) и креплением на панель**

**CBFC**



**Соединение дюймовых трубок с наружной резьбой**

Заказной номер	Наружный диаметр трубы D		NPT«N» (или BSPT«R»)	d Min.	Размер под ключ						A	I	I <sub>1</sub>	L	L <sub>1</sub>	Диаметр отверстия в панели	Макс. толщ. панели
	дюймы	мм			h		h <sub>1</sub>		H								
					дюймы	мм	дюймы	мм	дюймы	мм							
CBFC-2-2N(R)	1/8	3.17	1/8	2.28	9/16	14.28	1/2	12.70	7/16	11.11	12.70	38.10	24.63	44.70	31.24	8.38	12.70
CBFC-4-2N(R)	1/4	6.35	1/8	4.82	5/8	15.87	5/8	15.87	9/16	14.28	15.24	39.62	26.16	46.99	33.52	11.50	10.16
CBFC-4-4N(R)	1/4	6.35	1/4	4.82	3/4	19.05	5/8	15.87	9/16	14.28	15.24	44.45	26.16	51.81	33.52	11.50	10.16
CBFC-6-4N(R)	3/8	9.52	1/4	7.11	3/4	19.05	3/4	19.05	11/16	17.46	16.76	47.75	29.46	55.11	36.83	14.68	11.17
CBFC-6-6N(R)	1/2	12.70	3/8	10.41	15/16	23.81	15/16	23.81	7/8	22.22	22.86	51.56	31.75	61.72	41.91	19.44	12.70
CBFC-8-8N(R)	1/2	12.70	1/2	10.41	1-1/16	26.98	15/16	23.81	7/8	22.22	22.86	56.38	31.75	66.54	41.91	19.44	12.70
CBFC-12-12N(R)	3/4	19.05	3/4	15.74	1-1/4	31.75	1-3/16	30.16	1-1/8	28.57	24.38	63.60	38.30	73.51	47.21	25.79	16.76

**Соединение метрических трубок с наружной резьбой**

Заказной номер	Наружный диаметр трубы D	NPT«N» (или BSPT«R»)	d Min.	Размер под ключ			A	I	I	L	L <sub>1</sub>	Диаметр отверстия в панели	Макс. толщина панели
				h	h <sub>1</sub>	H							
CBFC-6M-2N(R)	6	1/8	4.8	16.0	15.8	14	15.3	39.6	26.2	46.90	35.00	11.5	10.2
CBFC-6M-4N(R)	6	1/4	4.8	19.0	16.0	14	15.3	44.4	26.2	51.80	33.60	11.5	10.2
CBFC-8M-4N(R)	8	1/4	6.3	19.0	17.4	16	16.2	46.7	28.6	53.85	35.55	13.1	11.2
CBFC-12M-8N(R)	12	1/2	9.5	27.0	24.0	22	22.8	56.4	31.8	65.0	41.90	19.5	12.7

Все размеры указаны в миллиметрах, за исключением отдельно обозначенных.